

Prevaal Convertibles Europe

Part I • FR0012099364

Reporting mensuel • 31 août 2023

Actif net du fonds

287,3 M€

Valeur liquidative de la part

1 104,77 €

Catégorie Morningstar

**Obligations Convertibles
Europe**

Classification AMF

Sans classification

Échelle de risque et de
rendement

1 2 3 **4** 5 6 7

Classification SFDR

6 **8** 9

Objectif d'investissement

Prevaal Convertibles Europe a pour objectif de surperformer l'indice Refinitiv Convertible Europe Focus sur un horizon de placement supérieur à 3 ans.

Stratégie d'investissement

La gestion allocataire, basée sur une analyse des risques et un processus de sélection dynamique, conduit à arrêter l'exposition cible du portefeuille aux principaux marchés taux, crédit, action et change. Les actifs sont principalement composés d'obligations convertibles (physiques ou reconstituées) ou de titres assimilés européens ainsi que d'options, d'actions ou d'obligations privées.

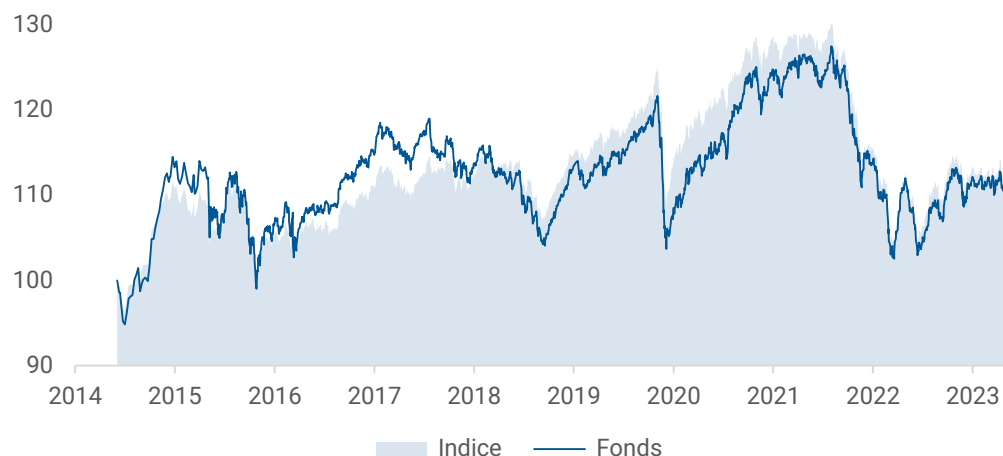
Commentaires de gestion

Au cours du mois, le delta du portefeuille a baissé de près de 4,6% tandis que sa volatilité implicite est restée stable. Le portefeuille a sous-performé son indice au cours de la période, dans un environnement de marché toujours marqué par le rythme particulièrement rapide de resserrement monétaire de part et d'autre de l'Atlantique cette année.

En termes de contributions à la performance du mois, le fonds a bénéficié de son exposition aux obligations convertibles Prysmian 0% 02-02-26 et Glanbia 1,875% 27-01-27. A contrario, les obligations convertibles Stmicroelectronics 0% 04-08-27 et Delivery Hero 3,25% 21-02-30 ont impacté négativement la performance du fonds sur la période. En fin de mois, la société Saipem a émis pour 500 millions d'euros d'obligations convertibles à échéance 2029. Cette nouvelle émission est sortie sur un coupon 2.875% et une prime de 37.5%, et bénéficie d'une protection intégrale contre les dividendes. Nous avons participé à cette émission, notamment dans une optique de diversification sectorielle. En ce qui concerne les autres mouvements de portefeuille, nous avons également allégé notre exposition sur l'obligation convertible Cellnex 0,5% 2028.

Performances

DEPUIS CRÉATION (base 100)



La catégorie de l'indicateur Synthétique de risque repose sur des données historiques. En raison de son exposition aux marchés d'actions, le Fonds peut subir une volatilité significative, que son classement dans l'indicateur susmentionné reflète. Pour de plus amples renseignements, veuillez-vous référer à la section détaillant les risques spécifiques, située dans le prospectus. Les performances passées ne sont pas un indicateur fiable des performances futures. Les performances sont calculées nettes de frais de gestion. Les OPCVM ne sont pas garantis en capital. Pour plus d'informations, le prospectus, le DIC, les rapports annuels et semestriels sont disponibles sur notre site internet www.prevaalfinance.fr. Ce document est destiné à des clients professionnels. Il ne peut être reproduit, diffusé, communiqué, en tout ou partie, sans autorisation préalable de la société de gestion. Changement d'indice le 29/01/2021 : Refinitiv Convertible Europe Focus remplace Exane Convertible Europe
Source : CACEIS, Bloomberg, Morningstar®, Prevaal Finance

Prevaal Convertibles Europe

Part I • FR0012099364

Reporting mensuel • 31 août 2023

CARACTÉRISTIQUES

Forme juridique :
FCP de droit français

Création du fonds : 13.09.2012

Ticker Bloomberg :
PRECNEI FP

Indice de référence :
Refinitiv Convertible Bonds Europe Focus

Devise de référence : EUR

Durée de placement recommandée : 3 ans

Valorisation : Quotidienne

Investissement initial minimum :
100 000 €

Politique de dividendes :
Capitalisation

Dépositaire / Valorisateur :
CACEIS

Centralisation des ordres : 12h00

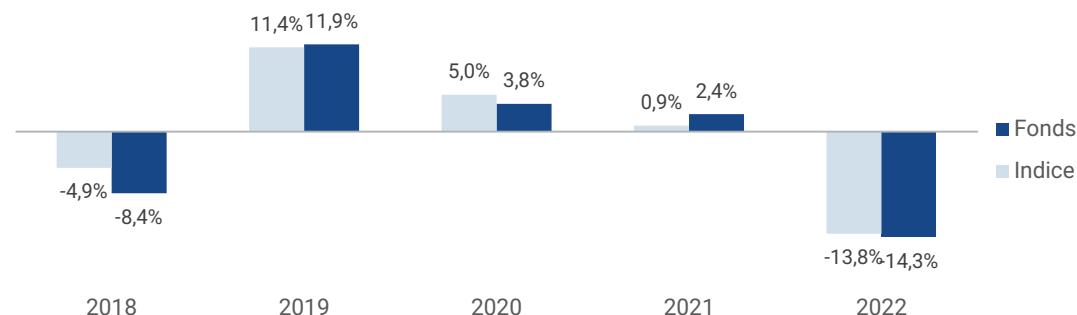
Règlement : J+2

Frais de gestion : 0.60% TTC

Commission de surperformance :
15% TTC

Performances

ANNUELLE (%)



Cumulée (%)

	Fonds	Indice
1 mois	-1,9	-1,4
3 mois	-0,2	0,7
Depuis début de l'année	3,3	3,0
1 an	1,8	2,6
3 ans	-3,8	-6,3
5 ans	-1,4	-1,3
Depuis création	10,5	12,5

Annualisée (%)

	Fonds	Indice
3 ans	-1,3	-2,1
5 ans	-0,3	-0,3
Depuis la création	1,1	1,3

Indicateurs de risque

	Fonds	Indice
Nombre de titres	68	59
Active Share	32%	-
Volatilité 3 ans	7,0%	6,5%
Tracking Error 3 ans	2,3%	-
Beta 3 ans	1,01	-
Ratio de Sharpe 3 ans	-0,19	-0,33
Ratio d'information 3 ans	0,37	-

Indicateurs

	Fonds	Indice
Maturité moyenne	3,4	2,8
Sensibilité taux	3,1	2,6
Coupon moyen	1,0%	0,8%
Rendement moyen	-0,7%	-0,5%
Distance plancher obligataire	-10,5%	-10,6%
Rating moyen	BBB	BBB
Delta	50,6%	47,9%
Volatilité implicite	30,3%	28,5%
Prime moyenne	34,7%	27,5%
Choc actions -20%	-6,8%	-7,3%
Choc actions +20%	9,8%	10,6%

Prevaal Convertibles Europe

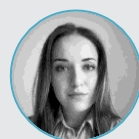
Part I • FR0012099364

Reporting mensuel • 31 août 2023

EQUIPE DE GESTION



Ewen Picaud
Gérant principal



Morgane Monestier
Gérante back-up

Répartition géographique

En %	Fonds	Indice
France	42,3	33,5
Autres zone euro	24,3	27,4
Allemagne	17,4	22,8
Suisse	10,4	8,4
Royaume-Uni	4,5	6,4
Autres OCDE	1,1	1,4

Répartition sectorielle delta-ajustée

En %	Fonds	Indice
Industrie	16,5	15,4
Consommation cyclique	6,6	6,5
Finance	6,5	4,3
Télécommunications	5,1	7,7
Technologie	6,3	4,2
Services aux collectivités	3,1	1,7
Consommation non cyclique	2,7	2,4
Santé	1,7	1,9
Matériaux	0,6	2,1
Immobilier	0,5	1,1
Energie	0,4	0,3

10 principales valeurs

Emetteurs	Fonds	Secteur	Pays
Safran 0,875% 15-05-27	4,3%	Industrie	France
Cellnex Telecom 0,75% 20-11-31	3,8%	Télécommunications	Espagne
Safran 0% 01-04-28	3,5%	Industrie	France
Stmicroelectronics 0% 04-08-27	3,5%	Technologie	Suisse
Bnp Paribas 0% 13-05-25	3,3%	Finance	France
Delivery Hero 3,25% 21-02-30	3,1%	Consommation cyclique	Allemagne
Cellnex Telecom 0,5% 05-07-28	2,8%	Télécommunications	Espagne
Veolia Environnement 0% 01-01-25	2,7%	Services aux collectivités	France
Stmicroelectronics 0% 04-08-25	2,7%	Technologie	Suisse
Prysmian 0% 02-02-26	2,4%	Industrie	Italie
	32,2%		




Principaux mouvements

↗ Saipem 2,875% 11-09-29	↘ Cellnex Telecom 0,5% 05-07-28
↗	↘
↗	↘

Principaux contributeurs

⊕ Prysmian 0% 02-02-26	⊖ Stmicroelectronics 0% 04-08-27
⊕ Glanbia 1,875% 27-01-27	⊖ Delivery Hero 3,25% 21-02-30
⊕ Sanofi [Jpmorgan] 0% 14-01-25	⊖ Stmicroelectronics 0% 04-08-25

Critères extra-financiers

	Fonds	Indice
 Score ESG	55,7	55,6
 Emissions carbone	32 297	29 513
 Intensité carbone	11,2%	10,2%

Les performances passées ne sont pas un indicateur fiable des performances futures. Les performances sont calculées nettes de frais de gestion. Les OPCVM ne sont pas garantis en capital. Pour plus d'informations, le prospectus, le DIC, les rapports annuels et semestriels sont disponibles sur notre site internet www.prevaalfinance.fr. Ce document est destiné à des clients professionnels. Il ne peut être reproduit, diffusé, communiqué, en tout ou partie, sans autorisation préalable de la société de gestion. Le score ESG de l'indice est retraité des 20% des plus mauvaises notes. Emissions carbone exprimées en millions de tonnes équivalent CO2.
Source : CACEIS, Bloomberg, Prevaal Finance, Moody's ESG Solutions (données extra-financières)