

Reporting Fondassur au 30/11/2022

Fondassur est un FCP, de classification AMF "OPCVM Actions Internationales", dont l'objectif est de réaliser une performance supérieure à son indice de référence en mettant en place une stratégie d'allocation d'actifs entre les différents marchés d'action

Performances et risque

Code ISN

FR0007037718

Société de gestion

Prevaal Finance SAS

Dépositaire / Valorisateur

Caceis

Actif net

209 667 906

Valeur liquidative

191,10

Nombre de parts

1 097 129

Benchmark

70.00% MSCI EMU + 30.00% MSCI AC World Ex EMU Hedged to EUR

Date de création

18/10/1999

Date de reprise par Prevaal Finance

16/03/2015

Souscription / rachat

11h en J-2, à VL inconnue

Fréquence de valorisation

Hebdomadaire

Devise de référence

Euro

Performances	Fonds	Benchmark	Ecart
2022	-20,49%	-10,65%	-9,84%
2021	22,69%	21,88%	0,81%
2020	8,39%	3,04%	5,35%
2019	28,55%	25,45%	3,10%
2018	-13,72%	-11,44%	-2,27%
2017	15,69%	13,49%	2,20%
2016	2,42%	5,67%	-3,25%
2015	12,80%	7,41%	5,39%
2014	4,68%	6,59%	-1,91%
2013	20,43%	22,23%	-1,80%
Depuis mars 2015*	34,88%	39,42%	-4,53%

* Date de reprise pas Prevaal Finance

Volatilité*	Fonds	Benchmark
1 an	23,14%	20,22%
3 ans	20,00%	19,91%
5 ans	17,58%	17,23%

* Calculée à partir des performances mensuelles

Ratio de Sharpe	Fonds	Benchmark
1 an	-0,77	-0,32
3 ans	0,43	0,76
5 ans	1,10	1,52

Echelle de risque

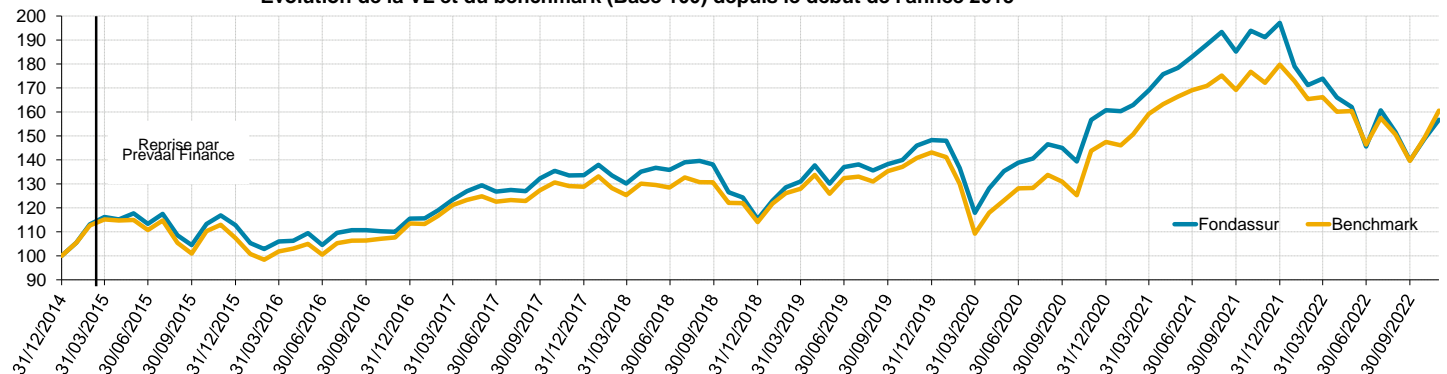
1
2
3
4
5
6
7

↑ Risque plus faible

↓ Risque plus élevé

L'échelle de risque est un indicateur réglementaire ayant vocation à faciliter la comparaison des fonds entre eux. Le niveau de risque de ce fonds reflète principalement le risque du marché des actions internationales sur lequel il est investi.

Evolution de la VL et du benchmark (Base 100) depuis le début de l'année 2015



Commentaire du gérant

Le mois de novembre a été marqué par l'accentuation du risque de récession dans un contexte d'inflation élevée et de politique monétaire toujours plus restrictive.

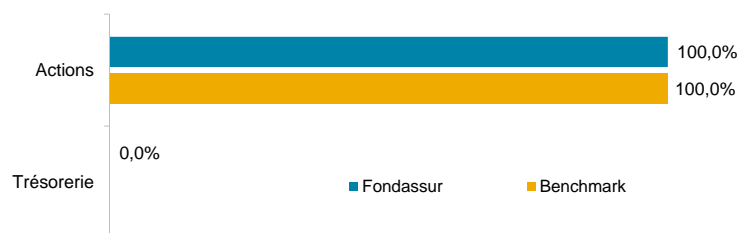
Aux Etats-Unis, la FED a relevé ses taux de 75pb pour la quatrième fois consécutive face à la persistance des pressions inflationnistes. J. Powell a par ailleurs annoncé que des hausses plus modestes pourraient intervenir dès le mois de décembre. Sur le plan politique, les Républicains ont remporté la majorité des sièges à la Chambre des Représentants. Du côté des statistiques, l'inflation ralentit légèrement, et le marché de l'emploi reste solide, contrairement à la confiance des consommateurs qui s'est détériorée, en ligne avec la baisse de l'immobilier.

En Europe, les pressions inflationnistes ont continué de se généraliser malgré les chiffres qui ont légèrement ralenti en Zone Euro (notamment en Espagne et en Allemagne) en raison du recul des prix de l'énergie. Dans ce contexte, le dernier compte rendu de la réunion de la BCE a montré que les Gouverneurs continuaient de redouter un désancrage des anticipations de l'inflation et avaient voté à une très large majorité en faveur d'une hausse de 75 pb. Du côté de l'activité, la baisse des prix de l'énergie a entraîné un léger rebond de la confiance des consommateurs. En revanche, les indices PMI manufacturier et des services se stabilisent sur des niveaux proches de la récession.

En Chine, après que des manifestations inédites aient eu lieu à travers le pays pour dénoncer les contrôles stricts liés à la nouvelle dégradation de la situation sanitaire, les autorités chinoises ont appelé à un assouplissement de la politique zéro-covid.

Décomposition du portefeuille

Allocation d'actifs (en exposition)



Exposition par devise*

Devise	Fondassur	Benchmark
Euro	99,93%	87,67%
US Dollar	0,01%	0,00%
Livre sterling	0,04%	1,96%
Franc Suisse	0,01%	0,94%
Yen	0,01%	2,60%
Autres Devises	0,00%	6,83%

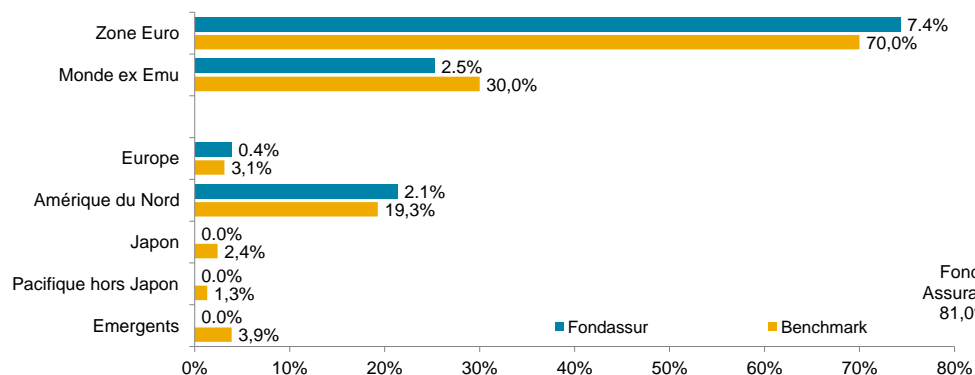
* Y compris Produits dérivés

Les 10 principales lignes du portefeuille

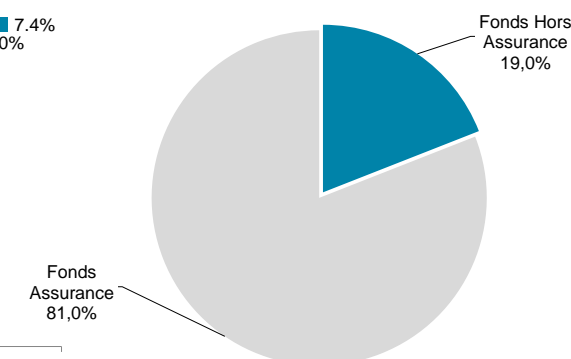
Fonds	Société de Gestion	Prix de Revient	Cours	Quantité	+/- Values latentes	Montant	% Total
AXA Framlington Sustainable Eurozone	Axa	235,49	300,31	88 963	5 766 180	26 716 479	12,74%
Allianz Euroland Equity Growth WT	Allianz	1 528,69	1 992,86	11 827	5 489 725	23 569 555	11,24%
LBPAM Toqueville Euro Croissance ISR	LBPAM	3 208,12	4 635,36	5 000	7 136 184	23 176 800	11,05%
Groupama Fund Opportunité Europe	Groupama	170,95	191,22	120 860	2 450 016	23 110 849	11,02%
Allianz Best Styles US Equity	Allianz	3 268,89	3 077,71	6 000	1 147 080	18 466 260	8,81%
Groupama Avenir Euro M	Groupama	226,04	422,92	43 000	8 465 890	18 185 560	8,67%
AXA Rosenberg Equity Alpha Trust	Axa	19,03	22,35	750 000	2 490 916	16 762 500	7,99%
AXA Indice USA C	Axa	98,22	159,01	87 912	5 343 843	13 978 887	6,67%
Generali SRI European Equity Funds SICAV	Generali	141,83	164,89	65 000	1 499 233	10 717 915	5,11%
Allianz Euro Mid Cap Equity	Allianz	65,73	104,85	89 183	3 488 760	9 350 798	4,46%
TOTAL					40 983 667	184 035 603	87,77%

Décomposition de la poche actions

Répartition de la poche actions par zone géographique



Répartition de la poche actions par type de Fonds



Fondassur a enregistré sur le mois de novembre 2022 un fort rebond de 5,30 % contre 7,47 % pour l'indice de référence. Depuis le début d'exercice, la performance s'établit à -20,49% contre -10,65% pour l'indice.

Il n'y a pas eu d'opération sur le mois. Les valeurs de croissance ont fortement rebondi en novembre, avec le secteur technologique. Le fonds qui affiche désormais un biais « croissance » moins marqué en a été logiquement pénalisé. De plus, la zone Etats-Unis a été moins performante sur la période, notamment le Nasdaq, hors impact change (correction du dollar).

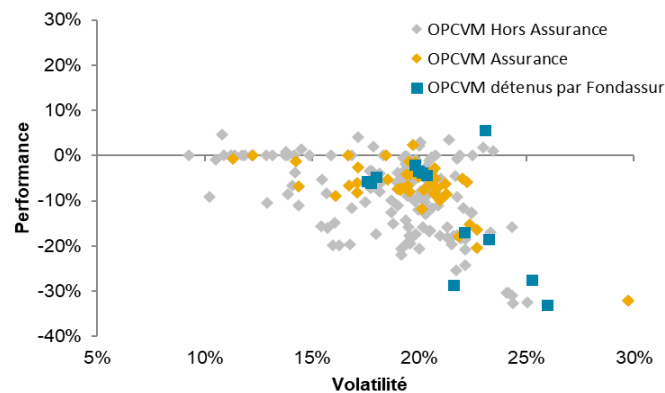
Attribution de performance du 30/11/2021 au 30/11/2022

Classe d'actifs	Fondassur		Benchmark		Attribution de performance		
	Poids moyen	Performance	Allocation	Performance	Effet Sélection	Effet Allocation	Total
Total	100,0%	-18,0%	100,0%	-6,7%	-10,3%	-1,0%	-11,3%
Actions	99,5%	-17,9%	100,0%	-6,7%	-10,3%	-1,0%	-11,3%
Actions Zone Euro	74,3%	-18,8%	70,0%	-4,7%	-9,7%	-0,5%	-10,2%
Actions Monde hors Zone Euro	25,2%	-14,8%	30,0%	-10,6%	-0,6%	-0,5%	-1,1%
Actions Europe	3,9%	-5,8%	3,1%	3,2%	-0,3%	0,0%	-0,3%
Actions Amérique du Nord	21,4%	-16,4%	19,3%	-14,2%	-0,4%	-0,2%	-0,6%
Actions Japon	0,0%	0,0%	2,4%	4,0%	0,0%	-0,2%	-0,2%
Actions Pacifique hors Japon	0,0%	0,0%	1,3%	7,3%	0,0%	-0,2%	-0,2%
Actions Pays Emergents	0,0%	0,0%	3,9%	-9,7%	0,0%	0,2%	0,2%
Trésorerie	0,5%	0,0%	0,0%	0,0%	0,0%	0,0%	0,0%

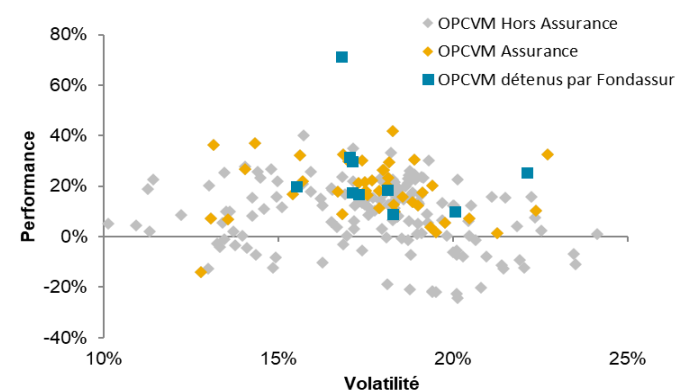
Performances estimées

Positionnement des OPCVM

Fonds Zone Euro - Sur 1 an



Fonds Zone Euro - Sur 5 ans



Disclaimer

Les performances passées ne sont pas un indicateur fiable des performances futures.

Les performances sont calculées nettes de frais de gestion. Les OPCVM ne sont pas garantis en capital.

Pour plus d'information, les prospectus, le(s) DICI (Document d'Information Clé pour l'Investisseur), le règlement / statuts, les rapports annuels et semestriels sont disponibles sur le site internet : www.prevaalfinance.fr.

Document validé par Aon .