

# Reporting Fondassur au 30/04/2022

Fondassur est un FCP, de classification AMF "OPCVM Actions Internationales", dont l'objectif est de réaliser une performance supérieure à son indice de référence en mettant en place une stratégie d'allocation d'actifs entre les différents marchés d'action

## Performances et risque

<b>Code ISN</b>	FR0007037718
<b>Société de gestion</b>	Prevaal Finance SAS
<b>Dépositaire / Valorisateur</b>	Caceis
<b>Actif net</b>	232 088 590
<b>Valeur liquidative</b>	202,44
<b>Nombre de parts</b>	1 109 136
<b>Benchmark</b>	70.00% MSCI EMU + 30.00% MSCI AC World Ex EMU Hedged to EUR
<b>Date de création</b>	18/10/1999
<b>Date de reprise par Prevaal Finance</b>	16/03/2015
<b>Souscription / rachat</b>	11h en J-2, à VL inconnue
<b>Fréquence de valorisation</b>	Hebdomadaire
<b>Devise de référence</b>	Euro

Performances	Fonds	Benchmark	Ecart
2022	-15,78%	-10,92%	-4,86%
2021	22,69%	21,88%	0,81%
2020	8,39%	3,04%	5,35%
2019	28,55%	25,45%	3,10%
2018	-13,72%	-11,44%	-2,27%
2017	15,69%	13,49%	2,20%
2016	2,42%	5,67%	-3,25%
2015	12,80%	7,41%	5,39%
2014	4,68%	6,59%	-1,91%
2013	20,43%	22,23%	-1,80%
Depuis mars 2015*	42,89%	39,00%	3,89%

\* Date de reprise pas Prevaal Finance

Volatilité*	Fonds	Benchmark
1 an	14,80%	11,36%
3 ans	17,21%	17,81%
5 ans	15,40%	15,44%

\* Calculée à partir des performances mensuelles

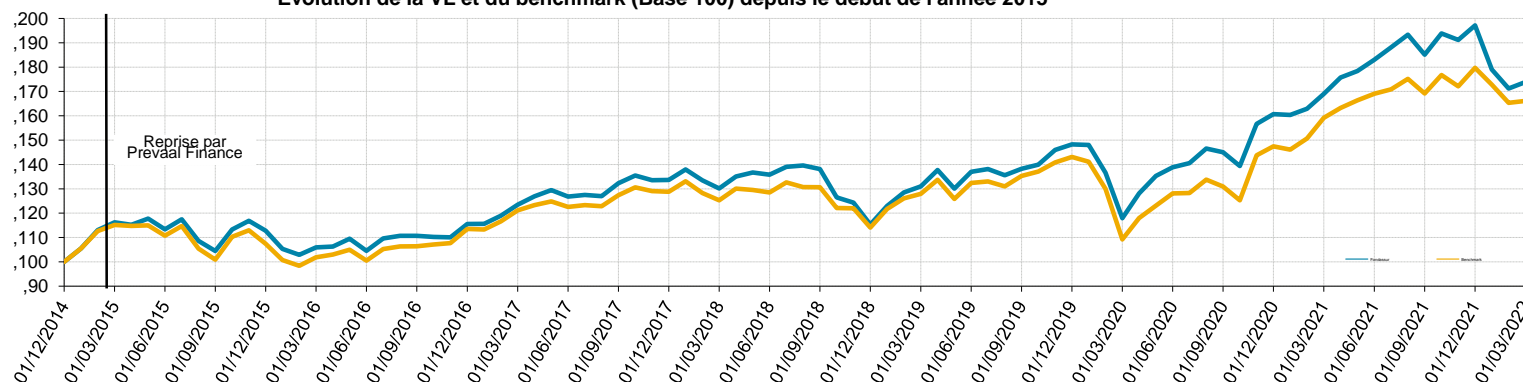
Ratio de Sharpe	Fonds	Benchmark
1 an	-0,34	-0,12
3 ans	1,28	1,19
5 ans	2,14	2,07

### Echelle de risque

1	Risque plus faible ↑ ↓ Risque plus élevé
2	
3	
4	
5	
6	
7	

L'échelle de risque est un indicateur réglementaire ayant vocation à faciliter la comparaison des fonds entre eux. Le niveau de risque de ce fonds reflète principalement le risque du marché des actions internationales sur lequel il est investi.

Evolution de la VL et du benchmark (Base 100) depuis le début de l'année 2015



### Commentaire du gérant

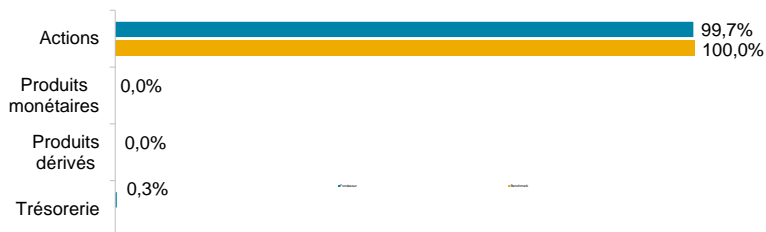
Le mois d'avril a été marqué par le discours plus agressif des Banques Centrales, la reprise épidémique en Chine et la réélection d'Emmanuel Macron en France. En Ukraine, la situation continue de s'aggraver. Face à l'escalade du conflit, les occidentaux ont continué de renforcer l'aide militaire et les sanctions à l'encontre de la Russie. Bruxelles a annoncé l'arrêt des achats de charbon russe (45% des importations de l'Union européenne), le pétrole et le gaz restent pour l'instant exclus des sanctions.

Du côté des Banques Centrales, les minutes de la réunion de la Fed de mars ont confirmé l'accélération de son calendrier tant sur le rythme de hausse des taux directeurs que celui de la réduction de la taille du bilan. La BCE, a quant à elle, confirmé la fin de son programme d'achats d'actifs au troisième trimestre, mais est restée floue sur ses intentions concernant les taux d'intérêts.

En parallèle, l'inflation continue d'accélérer. Sous l'effet de la hausse des prix de l'énergie, celle-ci a atteint des niveaux records en avril de, respectivement, 8,5% et 7,5% sur un an aux Etats-Unis et en zone euro. A noter que, même en Chine, l'inflation montre des signes d'accélération à 1,5% en mars, alors que le pays fait face à la pire reprise épidémique de Covid-19 avec des confinements stricts dans plusieurs régions économiquement importantes, perturbant à nouveau les chaînes d'approvisionnement mondiales.

## Décomposition du portefeuille

### Allocation d'actifs (en exposition)



### Exposition par devise\*

Devise	Fondassur	Benchmark
Euro	99,92%	87,67%
US Dollar	0,03%	0,00%
Livre sterling	0,04%	1,96%
Franc Suisse	0,01%	0,94%
Yen	0,01%	2,60%
Autres Devises	0,00%	6,83%

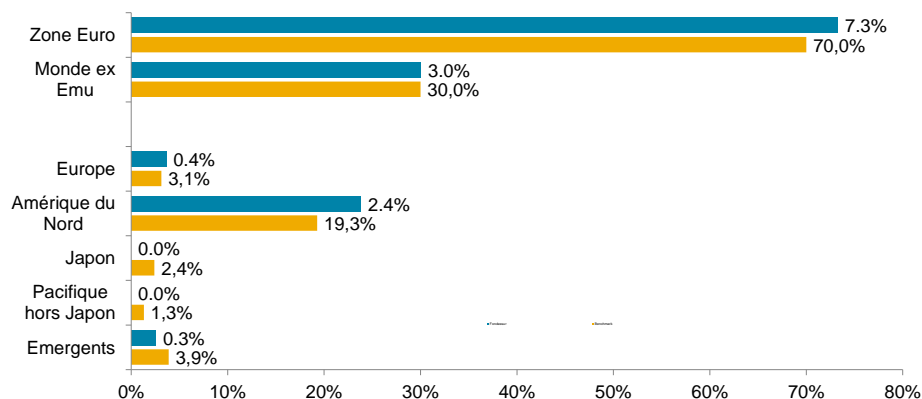
\* Y compris Produits dérivés

### Les 10 principales lignes du portefeuille

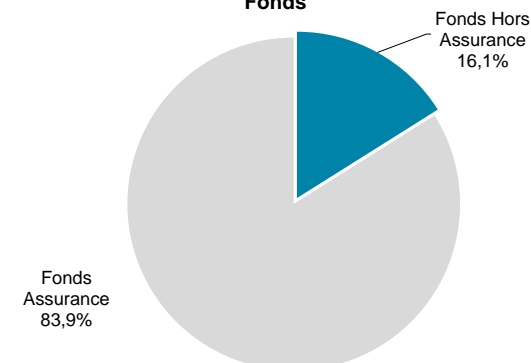
Fonds	Société de Gestion	Prix de Revient	Cours	Quantité	+/- Values latentes	Montant	% Total
Allianz US Equity WT	Allianz	702,95	1 221,32	25 983	13 468 612	31 733 029	14,17%
Allianz Euroland Equity Growth WT	Allianz	1 528,69	2 228,36	13 130	9 186 652	29 258 367	13,07%
LBPAM Toqueville Euro Croissance ISR	LBPAM	3 034,17	4 726,37	5 923	10 022 913	27 994 290	12,50%
Allianz US Equity WT	Allianz	2 688,97	3 700,31	6 878	6 955 999	25 450 732	11,37%
Groupama Avenir Euro M	Groupama	278,26	481,82	44 977	9 155 499	21 670 818	9,68%
AXA Framilton Sustainable Eurozone I Cap	Axa	182,10	294,76	61 363	6 912 877	18 087 358	8,08%
G Fund Opportunites Euro M	Groupama	162,24	196,18	88 410	3 000 482	17 344 274	7,75%
AXA Indice USA C	Axa	98,22	156,53	87 912	5 125 821	13 760 865	6,15%
Allianz Euro Mid Cap Equity	Allianz	65,73	125,10	89 183	5 294 708	11 156 746	4,98%
AXA Rosenberg Equity Alpha Trust	Axa	18,37	22,26	484 648	1 887 405	10 788 264	4,82%
<b>TOTAL</b>					<b>71 010 969</b>	<b>207 244 743</b>	<b>92,55%</b>

## Décomposition de la poche actions

### Répartition de la poche actions par zone géographique



### Répartition de la poche actions par type de Fonds



Fondassur a réalisé sur le mois d'avril 2022, un résultat de gestion de -4,50 % contre -3,64 % pour l'indice de référence. Depuis le début d'exercice, le résultat de gestion du fonds était de -15,78 % contre -10,92 % pour l'indice de référence.

Les fortes tensions sur les taux d'intérêts ont été particulièrement défavorable aux valeurs de croissance et principalement au secteur technologique qui a accusé une baisse de 6,91% sur le mois d'avril sur le stoxx 600. Le secteur de l'énergie à quant à lui poursuivi sa forte progression, et reste le secteur le plus performant depuis le début d'année.

Les fonds Groupama Avenir euro, Allianz Euroland Equity Growth et le fonds Us Allianz Equity accuse les plus fortes baisses dans le portefeuille sur le mois.

Pas d'opérations sur le mois d'avril dans le portefeuille.

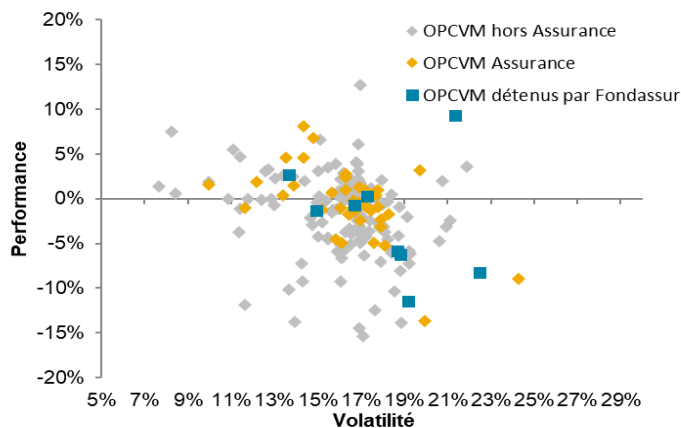
## Attribution de performance du 30/04/2021 au 30/04/2022

Classe d'actifs	Fondassur		Benchmark		Attribution de performance		
	Poids moyen	Performance	Allocation	Performance	Effet Sélection	Effet Allocation	Total
<b>Total</b>	100,0%	-5,5%	100,0%	-1,9%	-3,4%	-0,2%	-3,6%
<b>Actions</b>	99,5%	-5,3%	100,0%	-1,9%	-3,4%	-0,2%	-3,6%
Actions Zone Euro	73,0%	-6,0%	70,0%	-2,2%	-2,8%	-0,1%	-3,0%
Actions Monde hors Zone Euro	26,5%	-3,4%	30,0%	-1,3%	-0,5%	-0,1%	-0,6%
Actions Europe	3,3%	1,0%	3,1%	14,4%	-0,4%	0,0%	-0,4%
Actions Amérique du Nord	22,8%	-3,8%	19,3%	-3,6%	-0,1%	-0,1%	-0,2%
Actions Japon*	0,3%	1,7%	2,4%	1,8%	0,0%	-0,1%	-0,1%
Actions Pacifique hors Japon	0,0%	0,0%	1,3%	7,4%	-	-0,1%	-0,1%
Actions Pays Emergents	0,1%	-6,9%	3,9%	-6,8%	0,0%	0,2%	0,2%
<b>Trésorerie</b>	0,5%	0,0%	0,0%	0,0%	0,0%	0,0%	0,0%

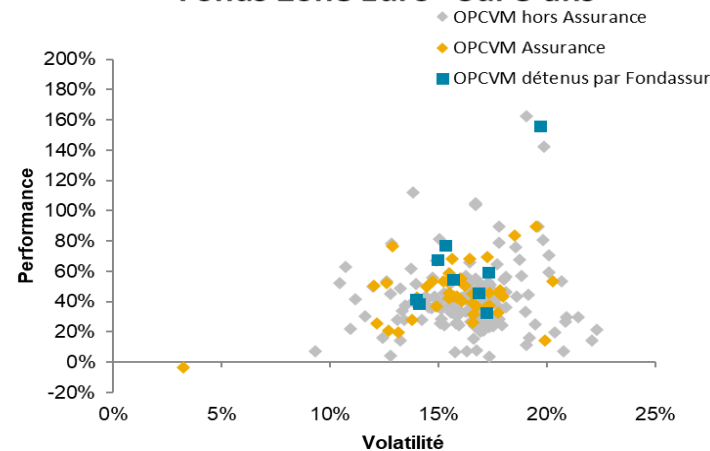
\*positions vendues en juillet 2021  
Performances estimées

## Positionnement des OPCVM

### Fonds Zone Euro - Sur 1 an



### Fonds Zone Euro - Sur 5 ans



### Disclaimer

Les performances passées ne sont pas un indicateur fiable des performances futures.

Les performances sont calculées nettes de frais de gestion. Les OPCVM ne sont pas garantis en capital.

Pour plus d'information, les prospectus, le(s) DICI (Document d'Information Clé pour l'Investisseur), le règlement / statuts, les rapports annuels et semestriels sont disponibles sur le site internet : [www.prevaalfinance.fr](http://www.prevaalfinance.fr).