

Prevaal Convertibles Europe

Part I • FR0012099364

Reporting mensuel • 30 juin 2023

Actif net du fonds

295 M€

Valeur liquidative de la part

1 122,64 €

Catégorie Morningstar

**Obligations Convertibles
Europe**

Classification AMF

Sans classification

Échelle de risque et de rendement



Classification SFDR



Objectif d'investissement

Prevaal Convertibles Europe a pour objectif de surperformer l'indice Refinitiv Convertible Europe Focus sur un horizon de placement supérieur à 3 ans.

Stratégie d'investissement

La gestion allocataire, basée sur une analyse des risques et un processus de sélection dynamique, conduit à arrêter l'exposition cible du portefeuille aux principaux marchés taux, crédit, action et change. Les actifs sont principalement composés d'obligations convertibles (physiques ou reconstituées) ou de titres assimilés européens ainsi que d'options, d'actions ou d'obligations privées.

Commentaires de gestion

Au cours du mois, le delta du portefeuille a progressé de 3,6% dans un contexte de rebond du marché actions, tandis que la volatilité implicite du portefeuille a légèrement baissé. Le portefeuille affiche une surperformance au cours de la période, dans un environnement de marché marqué par la volonté affichée par la BCE de poursuivre la hausse de ses taux directeurs, et de révision à la hausse de l'inflation core en zone euro pour 2023 et 2024.

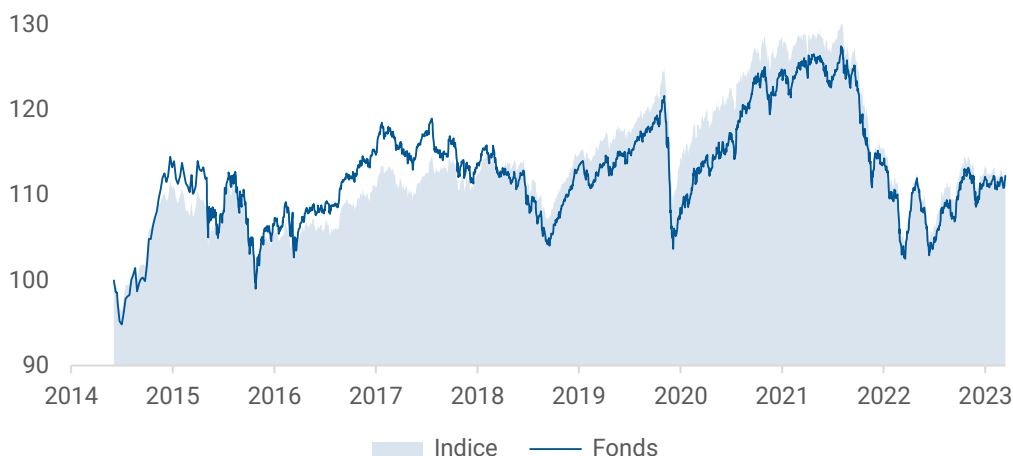
En termes de contributions à la performance du mois, le fonds a bénéficié de sa forte exposition aux obligations convertibles Stmicroelectronics 0% 04-08-27 et Bnp Paribas 0% 13-05-25. A contrario, l'obligation convertible Nexity 0,875% 19-04-28 a impacté négativement la performance du fonds sur la période.

Concernant le marché primaire, nous avons fait le choix de participer, conformément à nos critères d'investissement, à l'émission de la société Lagfin qui a émis 536 millions d'euros d'obligations convertibles de maturité 2028 avec un coupon de 3,5% et une prime de 30%. Au cours du mois, la société SGL Carbon a également émis pour EUR 118 millions d'euros d'obligations convertibles de maturité 2028 (5,75% de coupon et prime de 25%), mais nous n'avons pas participé à cette émission du fait de nos critères d'investissement ESG.

En ce qui concerne les autres mouvements de portefeuille, nous avons intégralement sorti l'obligation convertible Leg Immobilien 0,4% 30-06-28 qui ne respectait plus nos critères de détention pour un profil "taux". Nous avons également renforcé notre position sur Schneider Electric 0% 15-06-26 conformément à notre process.

Performances

DEPUIS CRÉATION (base 100)



La catégorie de l'indicateur Synthétique de risque repose sur des données historiques. En raison de son exposition aux marchés d'actions, le Fonds peut subir une volatilité significative, que son classement dans l'indicateur susmentionné reflète. Pour de plus amples renseignements, veuillez-vous référer à la section détaillant les risques spécifiques, située dans le prospectus. Les performances passées ne sont pas un indicateur fiable des performances futures. Les performances sont calculées nettes de frais de gestion. Les OPCVM ne sont pas garantis en capital. Pour plus d'informations, le prospectus, le DIC, les rapports annuels et semestriels sont disponibles sur notre site internet www.prevaalfinance.fr. Ce document est destiné à des clients professionnels. Il ne peut être reproduit, diffusé, communiqué, en tout ou partie, sans autorisation préalable de la société de gestion. Changement d'indice le 29/01/2021 : Refinitiv Convertible Europe Focus remplace Exane Convertible Europe
Source : CACEIS, Bloomberg, Morningstar®, Prevaal Finance

Prevaal Convertibles Europe

Part I • FR0012099364

Reporting mensuel • 30 juin 2023

CARACTÉRISTIQUES

Forme juridique :
FCP de droit français

Création du fonds : 13.09.2012

Ticker Bloomberg :
PRECNEI FP

Indice de référence :
Refinitiv Convertible Bonds Europe Focus

Devise de référence : EUR

Durée de placement recommandée : 3 ans

Valorisation : Quotidienne

Investissement initial minimum :
100 000 €

Politique de dividendes :
Capitalisation

Dépositaire / Valorisateur :
CACEIS

Centralisation des ordres : 12h00

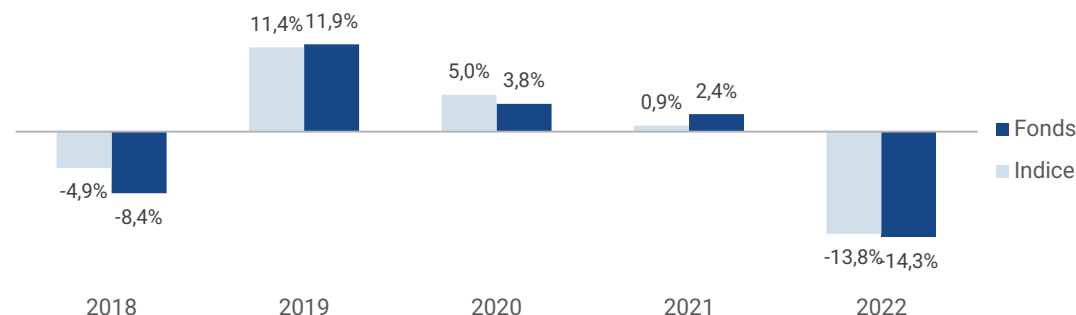
Règlement : J+2

Frais de gestion : 0.60% TTC

Commission de surperformance :
15% TTC

Performances

ANNUELLE (%)



Cumulée (%)

	Fonds	Indice
1 mois	1,5	1,2
3 mois	0,8	0,6
Depuis début de l'année	5,0	3,6
1 an	9,3	8,4
3 ans	-0,5	-4,1
5 ans	-0,7	0,0
Depuis création	12,3	13,2

Annualisée (%)

	Fonds	Indice
3 ans	-0,2	-1,4
5 ans	-0,1	0,0
Depuis la création	1,3	1,4

Indicateurs de risque

	Fonds	Indice
Nombre de titres	67	61
Active Share	35%	-
Volatilité 3 ans	7,0%	6,5%
Tracking Error 3 ans	2,3%	-
Beta 3 ans	1,01	-
Ratio de Sharpe 3 ans	-0,02	-0,21
Ratio d'information 3 ans	0,52	-

Indicateurs

	Fonds	Indice
Maturité moyenne	3,5	2,9
Sensibilité taux	3,2	2,6
Coupon moyen	1,0%	0,8%
Rendement moyen	-1,3%	-2,3%
Distance plancher obligataire	-13,3%	-12,9%
Rating moyen	BBB+	BBB+
Delta	55,2%	54,3%
Volatilité implicite	30,6%	28,9%
Prime moyenne	31,3%	23,8%
Choc actions -20%	-7,5%	-7,9%
Choc actions +20%	10,4%	11,4%

Prevaal Convertibles Europe

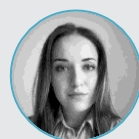
Part I • FR0012099364

Reporting mensuel • 30 juin 2023

EQUIPE DE GESTION



Ewen Picaud
Gérant principal



Morgane Monestier
Gérante back-up

Répartition géographique

En %	Fonds	Indice
France	41,8	32,1
Autres zone euro	24,1	29,2
Allemagne	17,3	22,4
Suisse	11,2	8,2
Royaume-Uni	4,4	4,3
Autres OCDE	1,1	3,8

Répartition sectorielle delta-ajustée

En %	Fonds	Indice
Industrie	17,9	18,5
Consommation cyclique	8,2	7,4
Finance	7,3	4,3
Télécommunications	5,3	10,4
Technologie	6,6	4,1
Services aux collectivités	3,6	1,8
Consommation non cyclique	2,8	1,6
Santé	2,3	2,9
Matériaux	0,7	2,2
Immobilier	0,5	0,8
Energie	0,1	0,2

10 principales valeurs

Emetteurs	Fonds	Secteur	Pays
Safran 0,875% 15-05-27	4,1%	Industrie	France
Cellnex Telecom 0,75% 20-11-31	3,9%	Télécommunications	Espagne
Stmicroelectronics 0% 04-08-27	3,5%	Technologie	Suisse
Safran 0% 01-04-28	3,4%	Industrie	France
Delivery Hero 3,25% 21-02-30	3,3%	Consommation cyclique	Allemagne
Bnp Paribas 0% 13-05-25	3,2%	Finance	France
Swiss Re (Stichting Elm) 3,25% 13-06-24	2,9%	Finance	Suisse
Cellnex Telecom 0,5% 05-07-28	2,9%	Télécommunications	Espagne
Stmicroelectronics 0% 04-08-25	2,7%	Technologie	Suisse
Veolia Environnement 0% 01-01-25	2,7%	Services aux collectivités	France
	32,6%		




Principaux mouvements

↗ Davide Campari-Milano 3,5% 08-06-28	↘ Leg Immobilier 0,4% 30-06-28
↗ Schneider Electric 0% 15-06-26	↘ LAGFNC 2 07/02/25
↗ Safran 0,875% 15-05-27	↘ Gea (Groupe Bruxelles Lambert Nv) 0% 29-12-23

Principaux contributeurs

⊕ Stmicroelectronics 0% 04-08-27	⊖ Cellnex Telecom 0,5% 05-07-28
⊕ Stmicroelectronics 0% 04-08-25	⊖ Nexity 0,875% 19-04-28
⊕ Delivery Hero 3,25% 21-02-30	⊖ Deutsche Telekom (Jpmorgan Chase & Co) 0% 29-04-25

Critères extra-financiers

	Fonds	Indice
 Score ESG	54,6	53,9
 Emissions carbone	26 554	25 836
 Intensité carbone	9,0%	8,8%

Les performances passées ne sont pas un indicateur fiable des performances futures. Les performances sont calculées nettes de frais de gestion. Les OPCVM ne sont pas garantis en capital. Pour plus d'informations, le prospectus, le DIC, les rapports annuels et semestriels sont disponibles sur notre site internet www.prevaalfinance.fr. Ce document est destiné à des clients professionnels. Il ne peut être reproduit, diffusé, communiqué, en tout ou partie, sans autorisation préalable de la société de gestion. Le score ESG de l'indice est retraité des 20% des plus mauvaises notes. Emissions carbone exprimées en millions de tonnes équivalent CO2.
Source : CACEIS, Bloomberg, Prevaal Finance, Moody's ESG Solutions (données extra-financières)