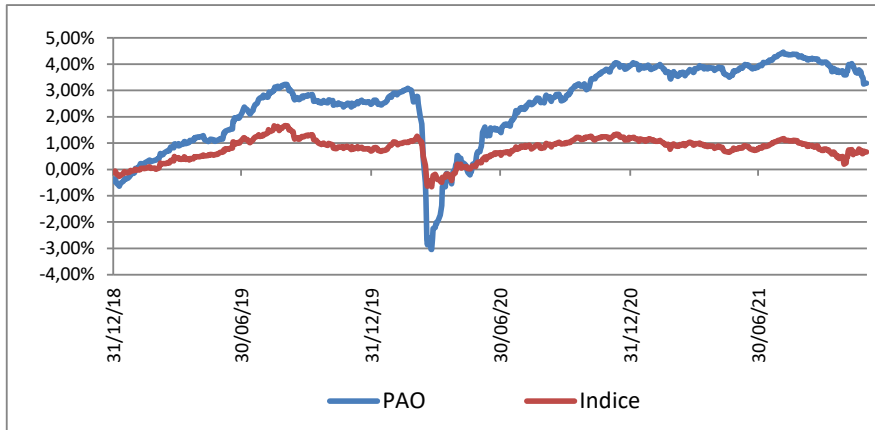


Stratégie d'investissement

Prevaal Aggregate Obligations a pour objectif de surperformer l'indice Bloomberg Barclays Custom Euro Aggregate 1-5 ans (code B15ETREU) sur un horizon de placement supérieur à 3 ans. La gestion allocataire, basée sur une analyse des risques et un processus de sélection dynamique, conduit à arrêter l'exposition cible du portefeuille aux principaux marchés taux. Les actifs sont principalement composés d'obligations de rating au moins égal à A-.

Performance depuis le 31 décembre 2018



Année	Fonds	Indice	Ecart
2021 (YTD)	-0,64%	-0,52%	-0,12%
2020	1,41%	0,48%	0,94%
2019	2,94%	0,34%	2,60%
2018	-1,06%	-0,03%	-1,03%

Le fonds a été créé le 31/03/1990.
 Les performances passées ne sont pas un indicateur fiable des performances futures.
 Sources : SGSS, CACEIS, Bloomberg



Commentaire de gestion

Le mouvement de hausse des taux observé en août, septembre et octobre, s'est interrompu en fin de mois. L'augmentation des cas de covid en Europe et la découverte d'un nouveau variant sud-africain en fin de mois a pris le pas sur les autres préoccupations des investisseurs (inflation, politiques monétaires moins accommodantes, date anticipée de remontée des taux...), entraînant les taux vers le bas de part et d'autre de l'Atlantique : Bund 10 ans -25.5 pb à -0.35%, OAT 10 ans -26 pb à 0.01%. La tension sur les marchés se reflète dans les spreads de crédit qui se sont sensiblement écartés sur la deuxième partie du mois dans toutes les catégories de notation.

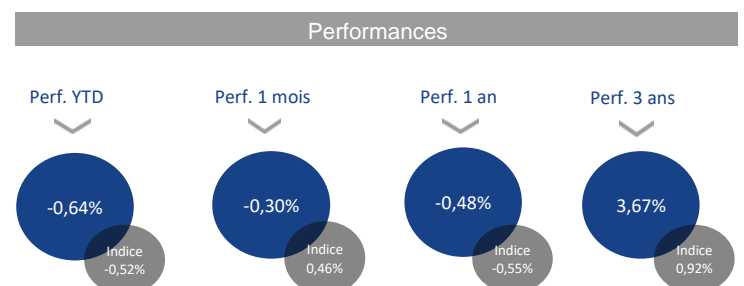
Ce contexte, très défavorable à Prevaal Aggregate Obligations, a fait fondre la surperformance du portefeuille par rapport à l'indice de plus de plus de 0,7%, pour atteindre -0,64% depuis le début de l'année (indice à -0,52%).

Durant ce mois de novembre, la sensibilité a été progressivement remonté avec, par exemple, l'achat de Sydbank 2026 à 0,53%, Crédit Logement 2034 call 29 à 1,08%, Ageas 2047 call 27 à 1% ou Helvetia 2047 call 27 à 1,16%, ainsi que l'allègement de la position de couverture. Les financements se sont portés sur des titres avec des rendements faibles voire négatifs tels que KBC 2025 à 0,04%, ING 2023 à -0,48%, HSBC 2023 à -0,42% ou CA 2023 à -0,45%.

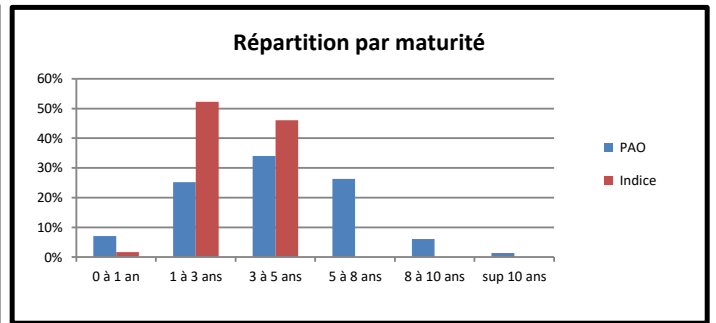
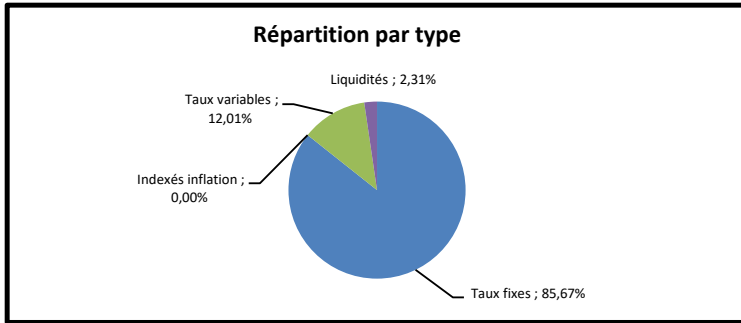
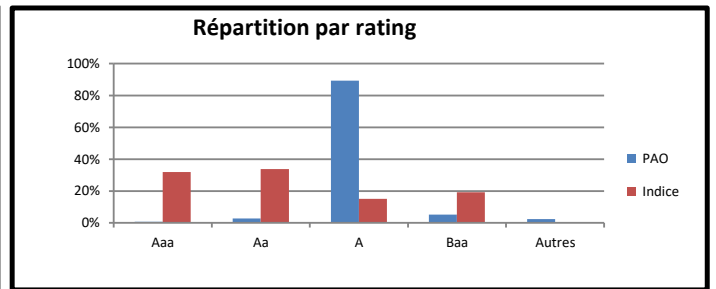
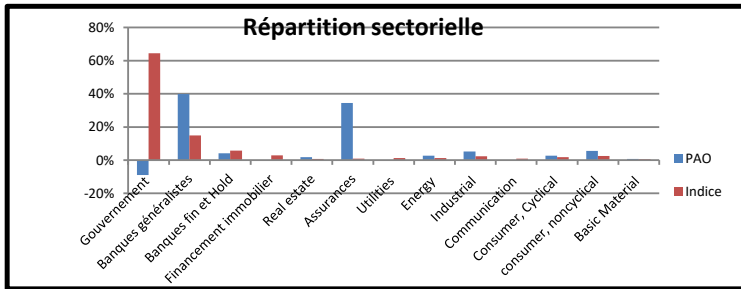
La ligne d'ETF inflation a également été renforcée pour accompagner les tensions sur les prix qui devraient être encore présentes sur plusieurs trimestres.

Analyse de la performance et indicateurs de risques

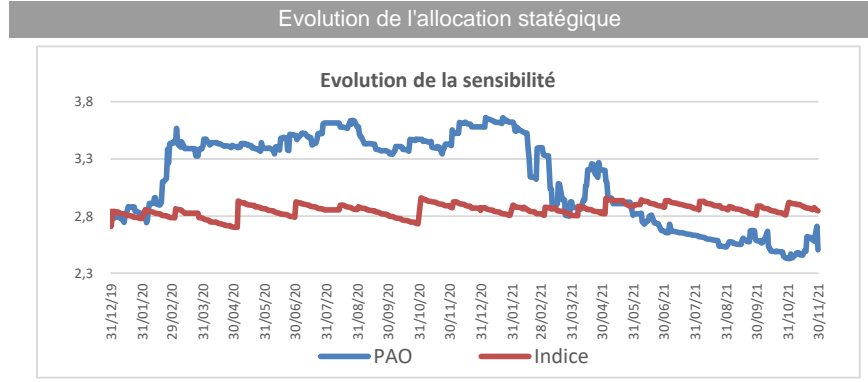
Répartition des actifs		
Allocation	Obligations taux fixe	85,7%
	Obligation inflation	0,0%
	Obligations taux variable	12,0%
	Obligations d'Etat	1,3%
	Obligations crédit	96,4%
	Liquidités	2,3%
Portefeuille	Maturité moyenne	3,13
	Sensibilité	2,71
	Taux actuariel	0,45%



Les performances passées ne sont pas un indicateur fiable des performances futures. Les performances sont calculées nettes de frais de gestion. Les OPCVM ne sont pas garantis en capital. Pour plus d'informations, les prospectus, le(s) DICI (Document d'Information Clé pour l'Investisseur), le règlement/statuts, les rapports annuels et semestriels des OPCVM sont disponibles sur notre site internet www.prevaalfinance.fr. Ce document est destiné à des clients professionnels. Il ne peut être reproduit, diffusé, communiqué, en tout ou partie, sans autorisation préalable de la société de gestion.



10 plus importants émetteurs	Fonds
GOLDMAN SACHS GROUP INC	4,9%
BNP PARIBAS	4,8%
ALLIANZ SE	4,2%
ATHENE GLOBAL FUNDING	3,8%
BANCO SANTANDER SA	3,7%
CREDIT AGRICOLE SA	3,2%
HANNOVER FINANCE SA	3,1%
ING GROEP NV	3,0%
MUNICH RE	2,9%
ARGENTUM (ZURICH INS)	2,6%



L'équipe de gestion



Guerric Thouvenin

Gérant
Actuaire
34 ans d'expérience
Depuis juillet 2018 au sein de Prevaal Finance en tant que gérant obligataire
Gérant monétaire et obligataire à la BUE (groupe CIC), responsable de la gestion de taux chez Magdebourg (groupe Humanis), directeur de la gestion de taux et des mandats chez AGICAM (groupe AG2R La Mondiale)



Ewen Picaud

Gérant
Master 2 Techniques Financières et Bancaires - Panthéon Assas, Master 2 Télécom & Management SudParis en partenariat avec Dauphine
Depuis 2013 au sein du groupe B2V

Caractéristiques

Forme juridique	FCP
Code ISIN	FR0007457387
Ticker Bloomberg	
Indice de Référence	B15ETREU
Devise de référence	EUR
Durée de placement	3 ans
Frais de gestion	0,13%
Frais de surperformance	Néant
Première souscription minimale	100 000 €
Droits d'entrée	4% TTC maximum non acquis au fonds
Société de Gestion	Prevaal Finance SAS
Dépositaire / Valorisateur	CACEIS
Fréquence de valorisation	Journalière
Souscription/rachat	11h00 en J-2, à VL inconnue
Contact	CACEIS Bank, 1-3, Place Valhubert - 75013 Paris

Source : CACEIS, Bloomberg, Prevaal Finance