

Reporting Fondassur au 31/03/2021

Fondassur est un FCP, de classification AMF "OPCVM Actions Internationales", dont l'objectif est de réaliser une performance supérieure à son indice de référence en mettant en place une stratégie d'allocation d'actifs entre les différents marchés d'action

Code ISN
FR0007037718

Société de gestion
Prevaal Finance SAS

Dépositaire / Valorisateur
Caceis

Actif net
236 879 367

Valeur liquidative
206.06

Nombre de parts
1 149 531

Benchmark
70.00% MSCI EMU + 30.00% MSCI AC World Ex EMU Hedged to EUR

Date de création
18/10/1999

Date de reprise par Prevaal Finance
16/03/2015

Souscription / rachat
11h en J-2, à VL inconnue

Fréquence de valorisation
Hebdomadaire

Devise de référence
Euro

Performances et risque

Performances	Fonds	Benchmark	Ecart
YTD 2021	5.18%	7.95%	-2.77%
2020	8.39%	3.04%	5.35%
2019	28.55%	25.45%	3.10%
2018	-13.72%	-11.44%	-2.27%
2017	15.69%	13.49%	2.20%
2016	2.42%	5.67%	-3.25%
2015	12.80%	7.41%	5.39%
2014	4.68%	6.59%	-1.91%
2013	20.43%	22.23%	-1.80%
Depuis mars 2015*	18.71%	15.57%	3.14%

Volatilité*	Fonds	Benchmark
1 an	14.46%	17.41%
3 ans	17.11%	
5 ans	14.35%	

* Calculée à partir des performances mensuelles

Ratio de Sharpe	Fonds	Benchmark
1 an	265.92%	277.36%
3 ans	44.55%	
5 ans	63.95%	

Echelle de risque

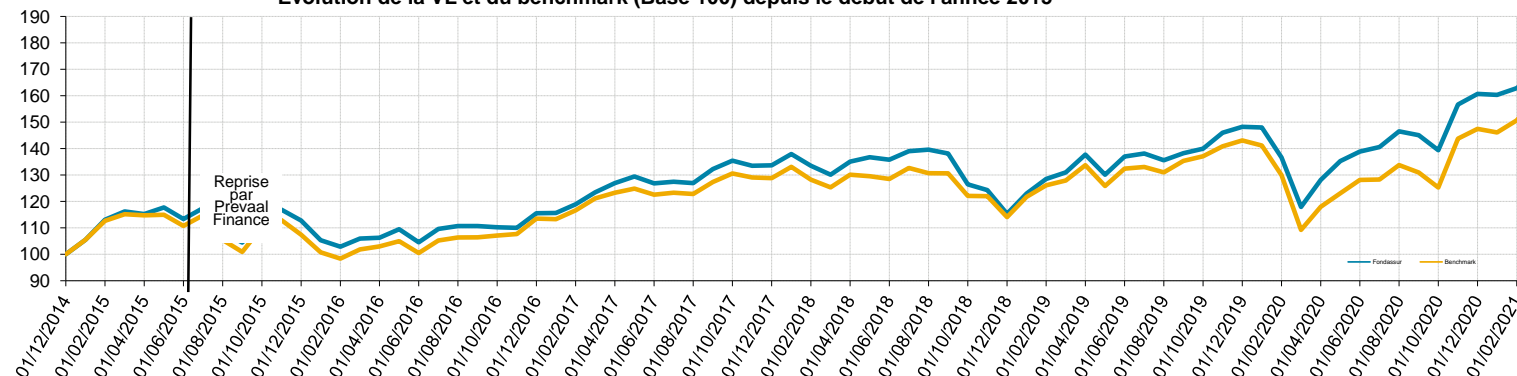
1
2
3
4
5
6
7

Risque plus faible

Risque plus élevé

L'échelle de risque est un indicateur réglementaire ayant vocation à faciliter la comparaison des fonds entre eux. Le niveau de risque de ce fonds reflète principalement le risque du marché des actions internationales sur lequel il est investi.

Evolution de la VL et du benchmark (Base 100) depuis le début de l'année 2015

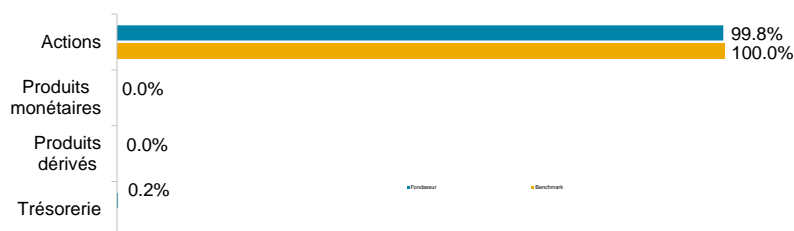


Commentaire du gérant

Le mois de mars conclut un premier trimestre 2021 extrêmement positif sur les marchés. Les indices Européens signent les meilleures progressions du mois avec une variation de 6.4% pour le Stoxx 600 et de 6,44% pour le CAC 40 et 8,9% pour le Dax. Malgré les retards de vaccination, la confiance dans la reprise européenne ne faiblit pas. Le PMI du secteur industriel de la zone euro a même atteint le niveau de 62.4, du jamais vu depuis que la société Markit publie cet indicateur (soit depuis juin 1997). La vaccination rapide aux États-Unis et le soutien budgétaire massif augmentent les perspectives de croissance et, avec elles, les anticipations d'inflation. Les rendements ont poursuivi leur mouvement de hausse. Pour autant, nous n'anticipons toujours pas une spirale inflationniste— même si elle augmentera au cours des prochains mois. La rotation vers les cycliques se poursuit et pourrait encore se renforcer avec l'accélération de la vaccination et la réouverture d'un plus grand nombre d'économies. Bien que ce mouvement soit déjà très mur, ces valeurs retrouvant souvent les multiples de capitalisation qu'elles avaient en 2017.

Décomposition du portefeuille

Allocation d'actifs (en exposition)



Exposition par devise*

Devise	Fondassur	Benchmark
Euro	99.94%	87.67%
US Dollar	0.02%	0.00%
Livre sterling	0.03%	1.96%
Franc Suisse	0.01%	0.94%
Yen	0.01%	2.60%
Autres Devises	0.00%	6.83%

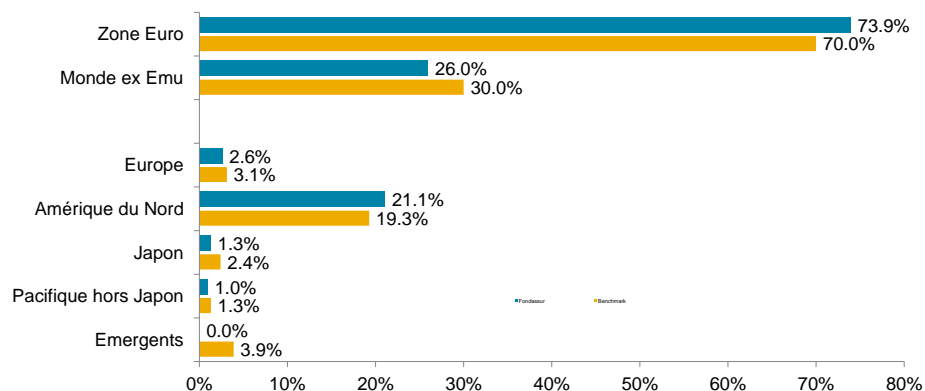
* Y compris Produits dérivés

Les 10 principales lignes du portefeuille

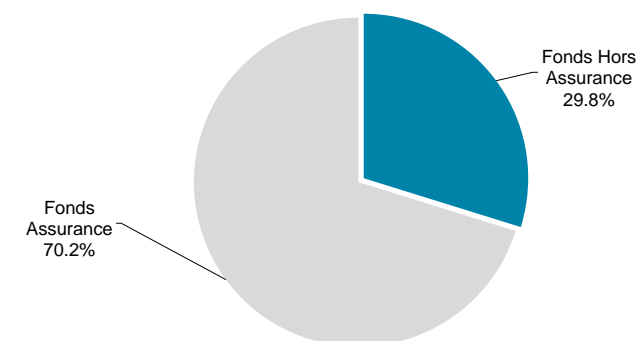
Fonds	Société de Gestion	Prix de Revient	Cours	Quantité	+/- Values latentes	Montant	% Total
Allianz Euroland Equity Growth	Allianz	1 528.69	2 403.60	13 130	11 487 553	31 559 268	13.32%
Allianz US Equity Growth	Allianz	752.63	1 275.48	24 268	12 688 380	30 952 796	13.07%
Matignon Euro Selection	Axa	2 638.34	3 812.89	7 792	9 152 127	29 710 039	12.54%
Allianz US Equity WT	Allianz	3 124.91	4 861.35	5 890	10 227 612	28 633 352	12.09%
Groupama Asset Management Growth	Groupama	214.68	500.80	53 787	15 389 415	26 936 530	11.37%
AXA World Funds - Framlington	Axa	202.70	290.89	55 128	4 861 703	16 036 184	6.77%
Allianz Actions Euro MidCap	Allianz	65.73	130.79	89 183	5 802 157	11 664 196	4.92%
Groupama Action Opportunité Euro	Groupama	139.73	175.07	61 793	2 183 765	10 818 101	4.57%
AXA Indice USA	Axa	83.85	135.04	73 197	3 746 614	9 884 523	4.17%
AXA Rosenberg Equity Alpha Tru	Axa	17.05	21.66	371 648	1 714 136	8 049 896	3.40%
TOTAL					77 253 463	204 244 883	86.22%

Décomposition de la poche actions

Répartition de la poche actions par zone géographique



Répartition de la poche actions par type de Fonds



Fondassur a réalisé sur le mois de mars un résultat de gestion de 3,76 % contre 5,65% pour l'indice de référence.

Depuis le début d'exercice, la performance du fonds était de 5,18% contre 7,95 % pour l'indice de référence.

La rotation sectorielle au bénéfice des valeurs « values » s'est amplifié sur le mois. La remontée des taux ayant poussé les valeurs bancaires à la hausse, secteur moins représenté au sein de Fondassur. AXA Matignon étant totalement absent de ce secteur à particulièrement souffert sur le mois.

Un fonds émergent a été introduit dans le portefeuille, il s'agit d'AXA FRAMLEMERGING MARKETS.

Les opérations sur le mois ont consisté à réduire le poids important de certains fonds dans le portefeuille, Groupama Avenir, AXA Matignon Sélection et LBPAM Croissance Euros et de se repositionner sur des OPCVM moins exposé aux valeurs de croissance.

Disclaimer

Les performances passées ne sont pas un indicateur fiable des performances futures.

Les performances sont calculées nettes de frais de gestion. Les OPCVM ne sont pas garantis en capital.

Pour plus d'information, les prospectus, le(s) DICI (Document d'Information Clé pour l'Investisseur), le règlement / statuts, les rapports annuels et semestriels sont disponibles sur le site internet : www.prevaalfinance.fr.

Document validé par Aon Hewitt.

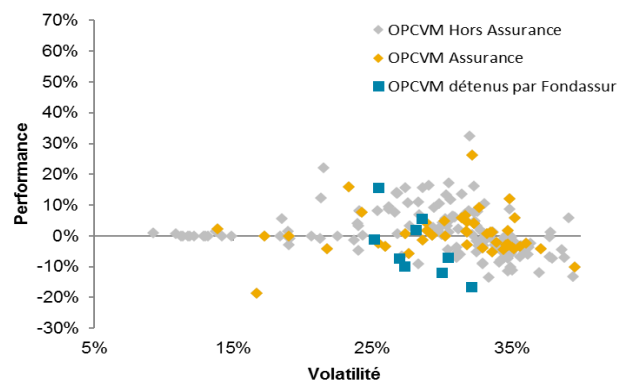
Attribution de performance du 31/03/2020 au 31/03/2021

Classe d'actifs	Fondassur		Benchmark		Attribution de performance		
	Poids moyen	Performance	Allocation	Performance	Effet Sélection	Effet Allocation	Total
Total	100.00%	43.29%	100.00%	45.72%	-2.62%	0.19%	-2.44%
Actions	99.90%	43.33%	100.00%	45.72%	-2.61%	0.26%	-2.35%
Actions Zone Euro	73.77%	42.38%	70.00%	43.96%	-2.18%	-0.04%	-2.21%
Actions Monde hors Zone Euro	26.13%	44.61%	30.00%	44.15%	-0.43%	0.29%	-0.14%
Actions Europe	2.71%	35.87%	3.12%	26.93%		0.11%	0.39%
Actions Amérique du Nord	21.25%	48.07%	19.28%	47.92%	-0.10%	0.04%	-0.05%
Actions Japon	1.30%	35.95%	2.40%	30.45%	0.09%	0.13%	0.22%
Actions Pacifique hors Japon	0.87%	0.00%	1.31%	43.73%	-0.70%	0.04%	-0.67%
Actions Pays Emergents	0.00%	0.00%	3.88%	47.88%	0.00%	-0.03%	-0.03%
Trésorerie	0.10%	0.00%	0.00%	0.00%	-0.01%	-0.07%	-0.08%

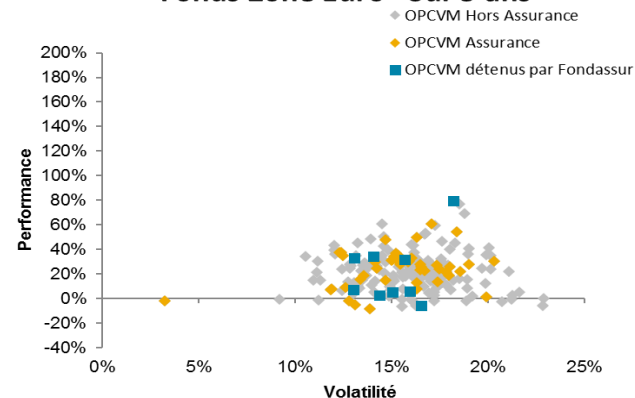
Remarque : Décomposition en transparence et répartition entre les différentes zones géographiques pour les fonds Europe et Asie

Positionnement

Fonds Zone Euro - Sur 1 an



Fonds Zone Euro - Sur 5 ans



Comparaison des couples rendement / risque des OPCVM actions Zone Euro du fonds Fondassur par rapport à leur univers d'investissement. Distinction entre les OPCVM assurance et les OPCVM hors assurance.