

Reporting Fondassur au 30/09/2020

Fondassur est un FCP, de classification AMF "OPCVM Actions Internationales", dont l'objectif est de réaliser une performance supérieure à son indice de référence en mettant en place une stratégie d'allocation d'actifs entre les différents marchés d'action

Performances et risque

Code ISN

FR0007037718

Société de gestion

Prevaal Finance SAS

Dépositaire / Valorisateur

Caceis

Actif net

206 420 479

Valeur liquidative

176.83

Nombre de parts

1 167 286

Benchmark

70.00% MSCI EMU + 30.00% MSCI AC World Ex EMU Hedged to EUR

Date de création

18/10/1999

Date de reprise par Prevaal Finance

16/03/2015

Souscription / rachat

11h en J-2, à VL inconnue

Fréquence de valorisation

Hebdomadaire

Devise de référence

Euro

Performances	Fonds	Benchmark	Ecart
2020	-2.16%	-8.49%	6.32%
2019	28.55%	25.45%	3.10%
2018	-13.72%	-11.44%	-2.27%
2017	15.69%	13.49%	2.20%
2016	2.42%	5.67%	-3.25%
2015	12.80%	7.41%	5.39%
2014	4.68%	6.59%	-1.91%
2013	20.43%	22.23%	-1.80%
Depuis mars 2015*	18.71%	15.57%	3.14%

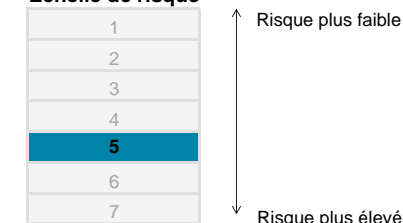
* Date de reprise pas Prevaal Finance

Volatilité*	Fonds	Benchmark
1 an	19.90%	21.28%
3 ans	15.85%	
5 ans	14.33%	

* Calculée à partir des performances mensuelles

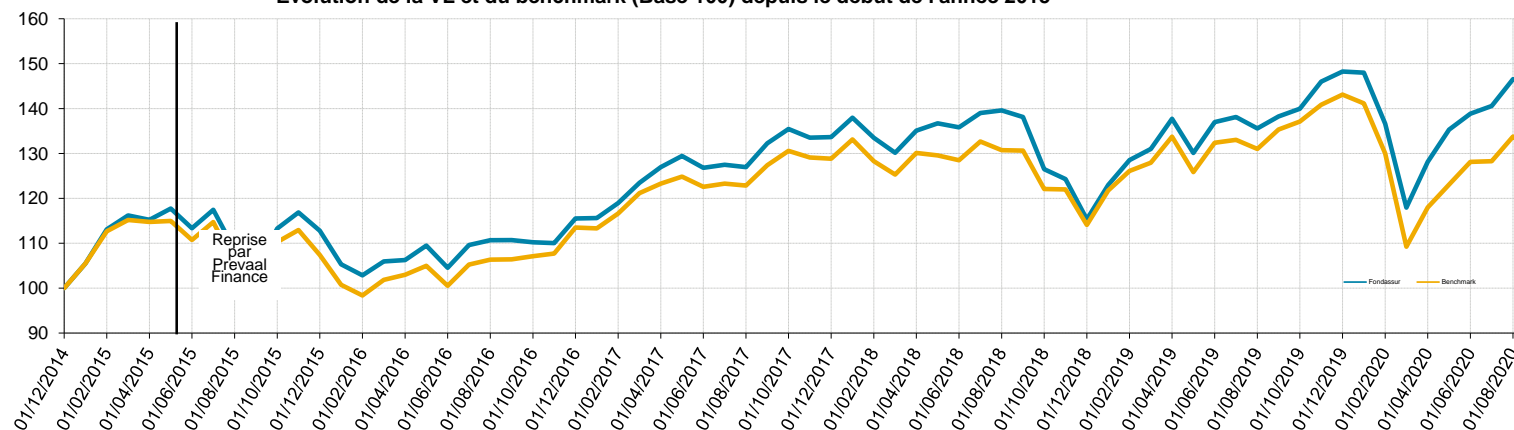
Ratio de Sharpe	Fonds	Benchmark
1 an	0.43	0.12
3 ans	0.33	
5 ans	0.46	

Echelle de risque



L'échelle de risque est un indicateur réglementaire ayant vocation à faciliter la comparaison des fonds entre eux. Le niveau de risque de ce fonds reflète principalement le risque du marché des actions internationales sur lequel il est investi.

Evolution de la VL et du benchmark (Base 100) depuis le début de l'année 2015



Commentaire du gérant

Le mois de septembre a été marqué par une certaine aversion au risque liée à l'évolution de la pandémie et les nouvelles restrictions mises en place, notamment en Europe. Le Stoxx Europe 600 termine le mois en baisse de 1,4%, tandis que sur le marché obligataire, le taux OAT 10 ans a baissé de 15 points de base pour terminer à -0,24%.

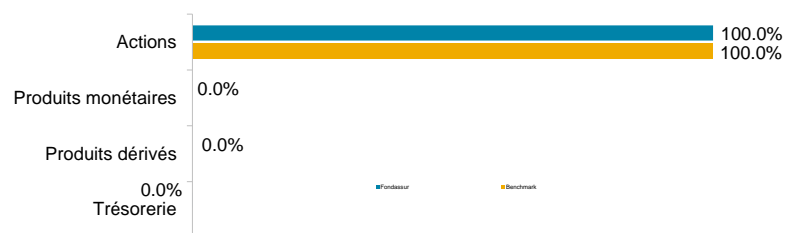
Aux Etats-Unis, la Réserve fédérale a laissé ses taux inchangés et compte maintenir des taux nuls probablement jusqu'en 2023, tant que l'inflation ne remontera pas au-dessus des 2%. Les prévisions de croissance pour 2020 ont été revues à la hausse, avec une anticipation de contraction du PIB de -3,7% contre -6,5% en juin. Les marchés financiers sont particulièrement sensibles en cette période de fin de campagne électorale américaine aux déclarations des deux candidats. En zone euro, la banque centrale européenne s'est montrée assez confiante, avec des prévisions en hausse sur le PIB et l'inflation. Christine Lagarde a confirmé que la BCE sera durablement présente et qu'elle n'hésitera pas à en faire davantage pour soutenir l'économie. L'euro a baissé de 1,8% face au dollar américain et la parité termine le mois à 1,17 EUR/USD. Du côté des négociations sur le Brexit, de nombreuses tensions, liées notamment à la frontière irlandaise, laissent entrevoir la possibilité d'une sortie sans accord d'ici la fin de l'année.

En Chine, les publications des statistiques ont été rassurantes et ont dépassé globalement les attentes. La production industrielle a progressé de 5,6% sur un an.

Sur le marché des matières premières, le prix du baril WTI a quasiment effacé sa progression du mois d'août en baissant de 5,6% pour finir à 40,2 USD/baril

Décomposition du portefeuille

Allocation d'actifs (en exposition)



Exposition par devise*

Devise	Fondassur	Benchmark
Euro	99.94%	87.67%
US Dollar	0.01%	0.00%
Livre sterling	0.04%	1.96%
Franc Suisse	0.01%	0.94%
Yen	0.01%	2.60%
Autres Devises	0.00%	6.83%

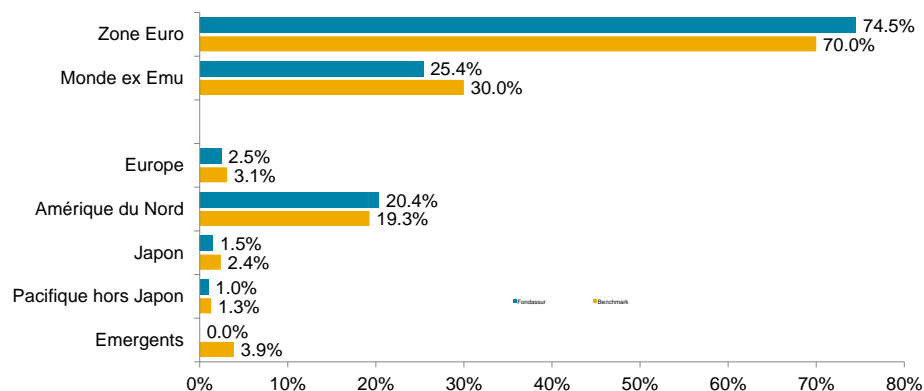
* Y compris Produits dérivés

Les 10 principales lignes du portefeuille

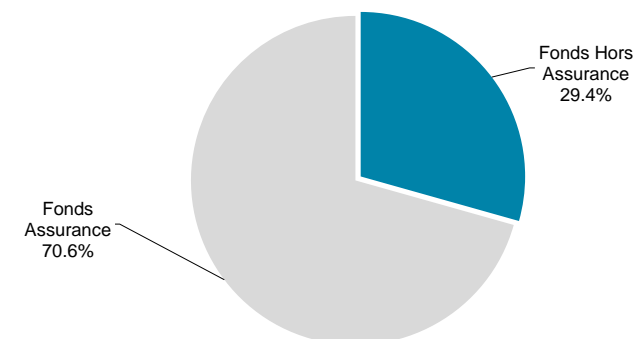
Fonds	Société de Gestion	Prix de Revient	Cours	Quantité	+/- Values latentes	Montant	% Total
Matignon Euro Selection	Axa	2 638.34	3 478.13	8 379	7 036 637	29 143 251	14.12%
Allianz Euroland Equity Growth	Allianz	1 528.69	2 101.90	13 130	7 526 232	27 597 947	13.37%
Fédéris Croissance Euro	LBPAM	3 124.91	4 221.16	6 256	6 858 119	26 407 577	12.79%
Allianz US Equity WT	Allianz	214.68	431.25	60 127	13 021 569	25 929 769	12.56%
0	#N/A	752.63	1 044.73	24 268	7 088 638	25 353 055	12.28%
AXA World Funds - Framlington	Axa	183.62	241.47	44 368	2 566 709	10 713 541	5.19%
Allianz Actions Euro MidCap	Allianz	65.73	110.45	89 183	3 988 183	9 850 221	4.77%
Groupama Action Opportunité Euro	Groupama	139.73	147.42	61 793	475 188	9 109 524	4.41%
AXA Indice USA	Axa	83.85	114.41	73 197	2 236 560	8 374 469	4.06%
AXA Rosenberg Equity Alpha Tru	Axa	17.05	17.56	385 398	197 423	6 767 589	3.28%
TOTAL					50 995 258	179 246 943	86.84%

Décomposition de la poche actions

Répartition de la poche actions par zone géographique



Répartition de la poche actions par type de Fonds



Fondassur a réalisé sur le mois de septembre, un résultat de gestion de -1,03 % contre -2,09% pour l'indice de référence.

Depuis le début d'exercice, la performance du fonds était de -2,16% contre -8,49 % pour l'indice de référence.

Très bon mois pour fondassur, toujours entraîné par le secteur technologique, secteur privilégié dans de nombreux OPCVM.

Désormais, de nombreux fonds affichaient des performances positives depuis le début d'année.

Pas d'opérations sur le portefeuille au cours du mois de septembre.

Disclaimer

Les performances passées ne sont pas un indicateur fiable des performances futures.

Les performances sont calculées nettes de frais de gestion. Les OPCVM ne sont pas garantis en capital.

Pour plus d'information, les prospectus, le(s) DICI (Document d'Information Clé pour l'Investisseur), le règlement / statuts, les rapports annuels et semestriels sont disponibles sur le site internet : www.prevaalfinance.fr.

Document validé par Aon Hewitt.

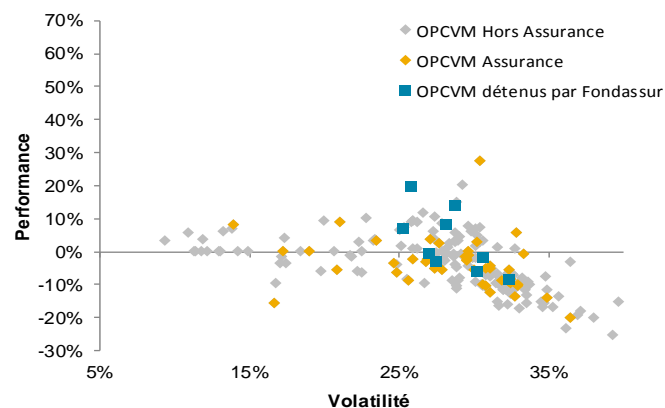
Attribution de performance du 30/09/2019 au 30/09/2020

Classe d'actifs	Fondassur		Benchmark		Attribution de performance		
	Poids moyen	Performance	Allocation	Performance	Effet Sélection	Effet Allocation	Total
Total	100.00%	4.91%	100.00%	-3.22%	8.41%	-0.28%	8.13%
Actions	99.92%	4.92%	100.00%	-3.22%	8.42%	-0.25%	8.17%
Actions Zone Euro	74.53%	5.99%	70.00%	-7.76%	11.95%	-0.20%	11.75%
Actions Monde hors Zone Euro	25.39%	-6.09%	30.00%	3.59%	-3.53%	-0.06%	-3.59%
Actions Europe	2.49%	-16.83%	3.12%	-7.68%	-0.30%	0.05%	-0.25%
Actions Amérique du Nord	20.38%	-5.07%	19.28%	7.22%	-3.28%	0.14%	-3.13%
Actions Japon	1.52%	-6.07%	2.40%	-0.60%	-0.08%	0.00%	-0.08%
Actions Pacifique hors Japon	1.00%	0.00%	1.31%	-12.73%	0.12%	-0.02%	0.10%
Actions Pays Emergents	0.00%	0.00%	3.88%	2.77%	0.00%	-0.23%	-0.23%
Trésorerie	0.08%	0.00%	0.00%	0.00%	0.00%	-0.03%	-0.04%

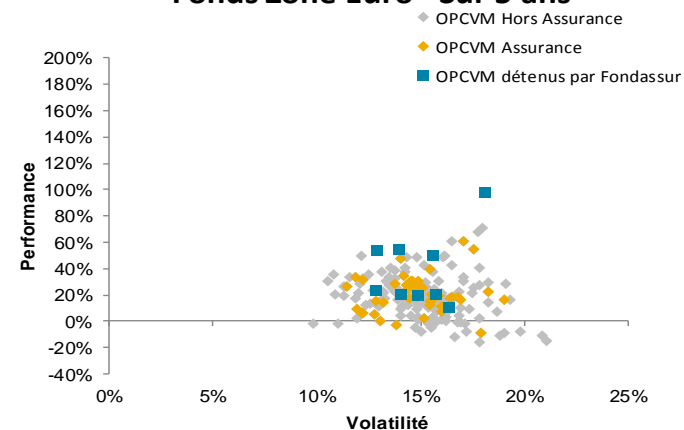
Remarque : Décomposition en transparence et répartition entre les différentes zones géographiques pour les fonds Europe et Asie

Positionnement

Fonds Zone Euro - Sur 1 an



Fonds Zone Euro - Sur 5 ans



Comparaison des couples rendement / risque des OPCVM actions Zone Euro du fonds Fondassur par rapport à leur univers d'investissement. Distinction entre les OPCVM assurance et les OPCVM hors assurance.