

Reporting Fondassur au 31/08/2020

Fondassur est un FCP, de classification AMF "OPCVM Actions Internationales", dont l'objectif est de réaliser une performance supérieure à son indice de référence en mettant en place une stratégie d'allocation d'actifs entre les différents marchés d'action

Performances et risque

Code ISN

FR0007037718

Société de gestion

Prevaal Finance SAS

Dépositaire / Valorisateur

Caceis

Actif net

209 285 528

Valeur liquidative

178.67

Nombre de parts

1 171 332

Benchmark

70.00% MSCI EMU + 30.00% MSCI AC World Ex EMU Hedged to EUR

Date de création

18/10/1999

Date de reprise par Prevaal Finance

16/03/2015

Souscription / rachat

11h en J-2, à VL inconnue

Fréquence de valorisation

Hebdomadaire

Devise de référence

Euro

Performances	Fonds	Benchmark	Ecart
2020	-1.15%	-6.54%	5.39%
2019	28.55%	25.45%	3.10%
2018	-13.72%	-11.44%	-2.27%
2017	15.69%	13.49%	2.20%
2016	2.42%	5.67%	-3.25%
2015	12.80%	7.41%	5.39%
2014	4.68%	6.59%	-1.91%
2013	20.43%	22.23%	-1.80%
Depuis mars 2015*	18.71%	15.57%	3.14%

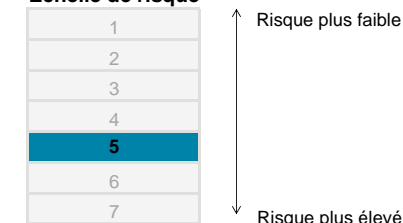
* Date de reprise pas Prevaal Finance

Volatilité*	Fonds	Benchmark
1 an	19.90%	21.40%
3 ans	15.85%	
5 ans	14.33%	

* Calculée à partir des performances mensuelles

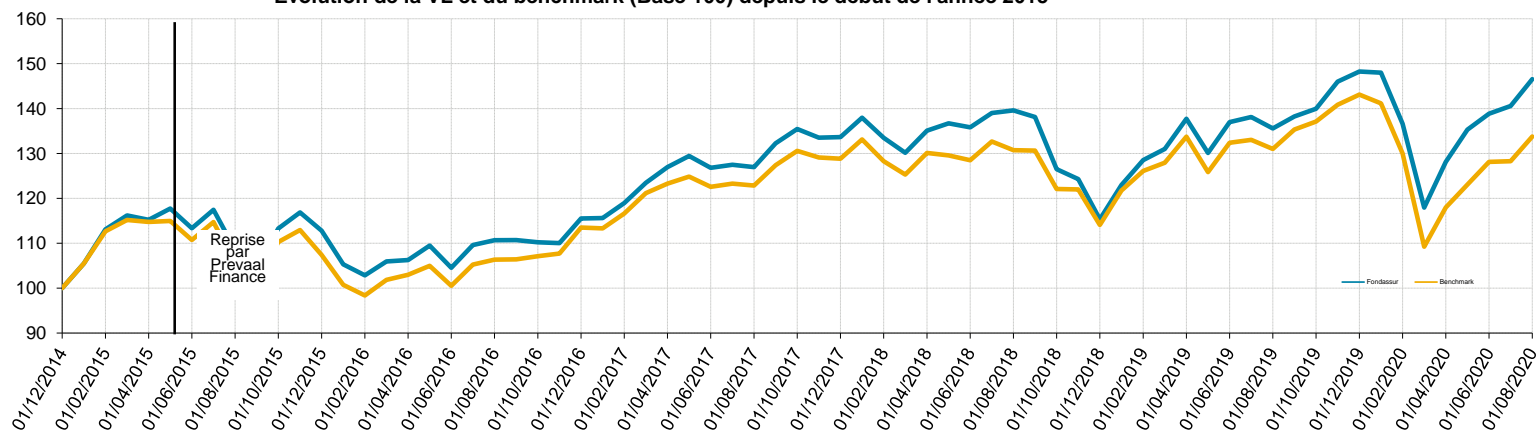
Ratio de Sharpe	Fonds	Benchmark
1 an	0.43	0.12
3 ans	0.33	
5 ans	0.46	

Echelle de risque



L'échelle de risque est un indicateur réglementaire ayant vocation à faciliter la comparaison des fonds entre eux. Le niveau de risque de ce fonds reflète principalement le risque du marché des actions internationales sur lequel il est investi.

Evolution de la VL et du benchmark (Base 100) depuis le début de l'année 2015



Commentaire du gérant

Aux Etats-Unis, les gouverneurs de la Fed ont indiqué être prêts à envisager un nouvel assouplissement monétaire et à maintenir les mesures de soutien à l'économie. Les statistiques publiées ont confirmé la reprise de l'activité, qu'il s'agisse du secteur manufacturier ou des services. Le taux de chômage est aujourd'hui à 10,2 % après avoir atteint un pic à 14,7 %, mais il reste bien supérieur au niveau d'avant crise (3,2%). L'accord sur la relance budgétaire se fait toujours attendre. L'euro a continué sa progression face au dollar américain (+4.8%) et la parité termine le mois à 1,19 EUR/USD.

Sur le plan politique, la campagne présidentielle américaine a officiellement débuté.

En zone euro, la BCE a annoncé pouvoir renforcer si nécessaire à l'automne les mesures de soutien à l'économie.

Le Stoxx Europe 600 termine le mois en hausse de 3.0%, bénéficiant de publications de résultats nets supérieurs de 33% au consensus des analystes, tandis que sur le marché obligataire, le taux OAT 10 ans a progressé de 10 points de base pour terminer à -0,10%.

Le prix du baril WTI a progressé de 5.8% sur la période pour finir à 42.6 USD/baril.

Décomposition du portefeuille

Allocation d'actifs (en exposition)



Exposition par devise*

Devise	Fondassur	Benchmark
Euro	99.94%	87.67%
US Dollar	0.01%	0.00%
Livre sterling	0.04%	1.96%
Franc Suisse	0.01%	0.94%
Yen	0.01%	2.60%
Autres Devises	0.00%	6.83%

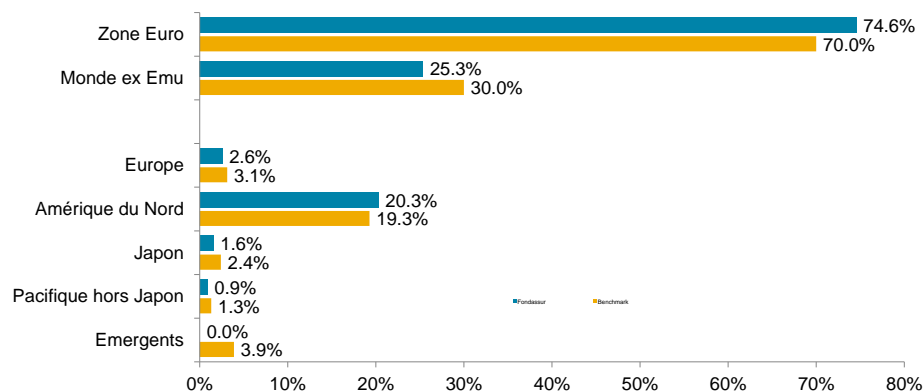
* Y compris Produits dérivés

Les 10 principales lignes du portefeuille

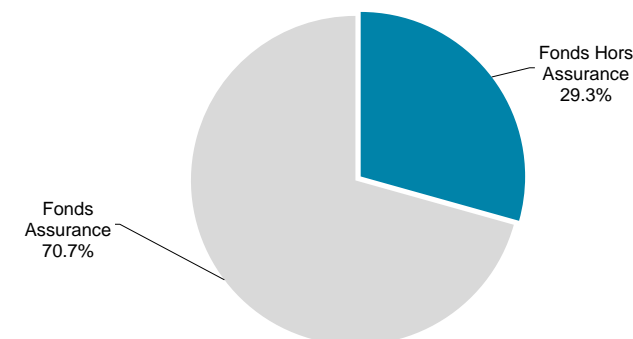
Fonds	Société de Gestion	Prix de Revient	Cours	Quantité	+/- Values latentes	Montant	% Total
Matignon Euro Selection	Axa	2 638.34	3 463.87	8 379	6 917 152	29 023 767	13.87%
Allianz Euroland Equity Growth	Allianz	1 528.69	2 122.36	13 130	7 794 872	27 866 587	13.32%
Fédéris Croissance Euro	LBPAM	3 124.91	4 197.93	6 256	6 712 792	26 262 250	12.55%
0	#N/A	752.63	1 073.53	24 268	7 787 544	26 051 961	12.45%
Groupama Asset Management	Groupama	214.68	426.73	60 127	12 749 795	25 657 995	12.26%
AXA World Funds - Framlington	Axa	183.62	249.83	44 368	2 937 625	11 084 457	5.30%
Allianz Actions Euro MidCap	Allianz	65.73	113.34	89 183	4 245 921	10 107 959	4.83%
Groupama Action Opportunité Euro	Groupama	139.73	148.06	61 793	514 736	9 149 072	4.37%
AXA Indice USA	Axa	83.85	116.73	73 197	2 406 377	8 544 286	4.08%
AXA Rosenberg Equity Alpha Tru	Axa	17.05	17.86	401 928	326 469	7 178 434	3.43%
TOTAL					52 393 283	180 926 767	86.45%

Décomposition de la poche actions

Répartition de la poche actions par zone géographique



Répartition de la poche actions par type de Fonds



Fondassur a réalisé sur le mois d'août, un résultat de gestion de 4,26 % identique à son indice de référence.

Depuis le début d'exercice, la performance du fonds était de -1,15% contre -6,54 % pour l'indice de référence.

Très bon mois pour le secteur technologique, qui a permis au fonds d'afficher des performances de qualités. De nombreux OPCVM affichaient des performances positives depuis le début d'année. Un nouvel OPCVM, Covéa Actions Europe Opportunités a été introduit dans le portefeuille. Son Process original permettra d'apporter une touche de diversification au portefeuille.

Disclaimer

Les performances passées ne sont pas un indicateur fiable des performances futures.

Les performances sont calculées nettes de frais de gestion. Les OPCVM ne sont pas garantis en capital.

Pour plus d'information, les prospectus, le(s) DICI (Document d'Information Clé pour l'Investisseur), le règlement / statuts, les rapports annuels et semestriels sont disponibles sur le site internet : www.prevaalfinance.fr.

Document validé par Aon Hewitt.

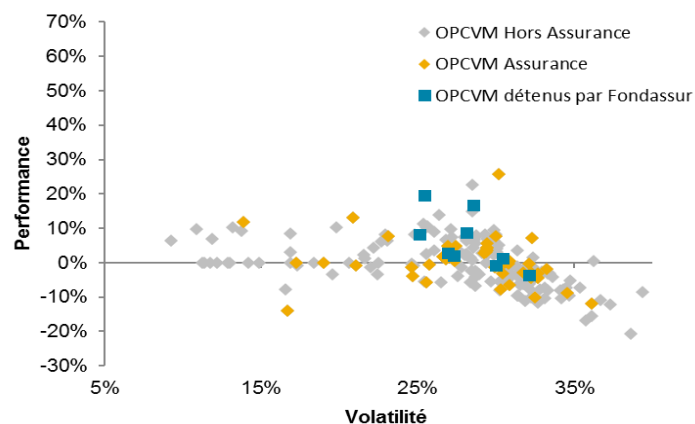
Attribution de performance du 31/08/2019 au 31/08/2020

Classe d'actifs	Fondassur		Benchmark		Attribution de performance		
	Poids moyen	Performance	Allocation	Performance	Effet Sélection	Effet Allocation	Total
Total	100.00%	8.09%	100.00%	2.09%	3.98%	-0.10%	6.00%
Actions	99.91%	8.10%	100.00%	2.09%	3.98%	-0.06%	3.92%
Actions Zone Euro	74.56%	8.82%	70.00%	-2.55%	10.67%	-0.19%	10.49%
Actions Monde hors Zone Euro	25.35%	-4.04%	30.00%	8.14%	-6.69%	0.12%	-6.57%
Actions Europe	2.58%	-10.96%	3.12%	-3.15%	-0.38%	0.06%	-0.32%
Actions Amérique du Nord	20.31%	-3.49%	19.28%	12.36%	-6.32%	0.14%	-6.18%
Actions Japon	1.57%	-1.96%	2.40%	1.43%	-0.07%	0.05%	-0.02%
Actions Pacifique hors Japon	0.89%	0.00%	1.31%	-6.83%	0.08%	0.00%	0.08%
Actions Pays Emergents	0.00%	0.00%	3.88%	5.42%	0.00%	-0.12%	-0.12%
Trésorerie	0.09%	0.00%	0.00%	0.00%	0.00%	-0.04%	-0.04%

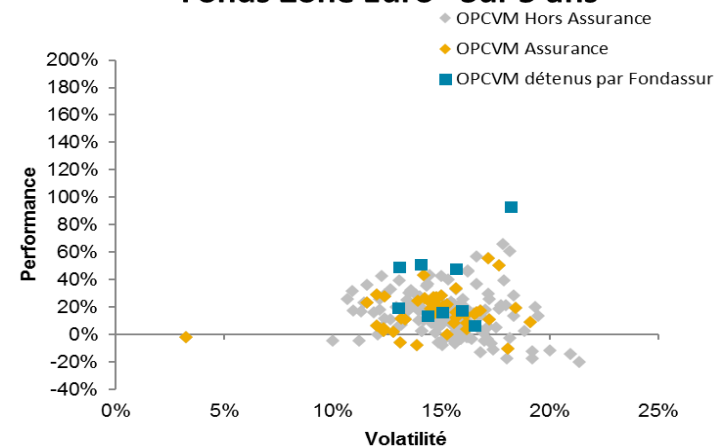
Remarque : Décomposition en transparence et répartition entre les différentes zones géographiques pour les fonds Europe et Asie

Positionnement

Fonds Zone Euro - Sur 1 an



Fonds Zone Euro - Sur 5 ans



Comparaison des couples rendement / risque des OPCVM actions Zone Euro du fonds Fondassur par rapport à leur univers d'investissement. Distinction entre les OPCVM assurance et les OPCVM hors assurance.