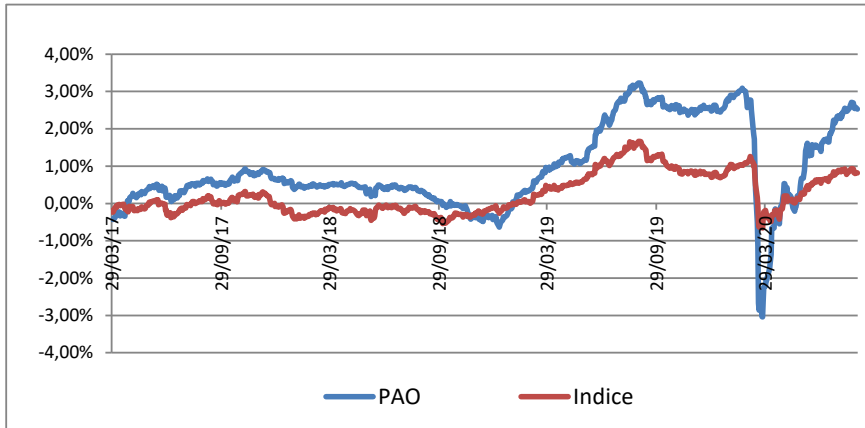


Stratégie d'investissement

Prevaal Aggregate Obligations a pour objectif de surperformer l'indice Bloomberg Barclays Custom Euro Aggregate 1-5 ans (code B15ETREU) sur un horizon de placement supérieur à 3 ans. La gestion allocataire, basée sur une analyse des risques et un processus de sélection dynamique, conduit à arrêter l'exposition cible du portefeuille aux principaux marchés taux. Les actifs sont principalement composés d'obligations de rating au moins égal à A-.

Performance depuis le 31 décembre 2016



Année	Fonds	Indice	Ecart
2020 (YTD)	0,03%	0,11%	-0,08%
2019	2,94%	0,34%	2,60%
2018	-1,06%	-0,03%	-1,03%
2017	0,63%	-0,07%	0,70%

Le fonds a été créé le 31/03/1990.

Les performances passées ne sont pas un indicateur fiable des performances futures.

Sources : SGSS, CACEIS, Bloomberg

Profil de risque



Commentaire de gestion

Aux Etats-Unis, les gouverneurs de la Fed ont indiqué être prêts à envisager un nouvel assouplissement monétaire et à maintenir les mesures de soutien à l'économie. Les statistiques publiées ont confirmé la reprise de l'activité, qu'il s'agisse du secteur manufacturier ou des services. Le taux de chômage est aujourd'hui à 10,2 % après avoir atteint un pic à 14,7 %, mais il reste bien supérieur au niveau d'avant crise (3,2%). L'accord sur la relance budgétaire se fait toujours attendre. L'euro a continué sa progression face au dollar américain (+4.8%) et la parité termine le mois à 1,19 EUR/USD.

Sur le plan politique, la campagne présidentielle américaine a officiellement débuté.

En zone euro, la BCE a annoncé pouvoir renforcer si nécessaire à l'automne les mesures de soutien à l'économie.

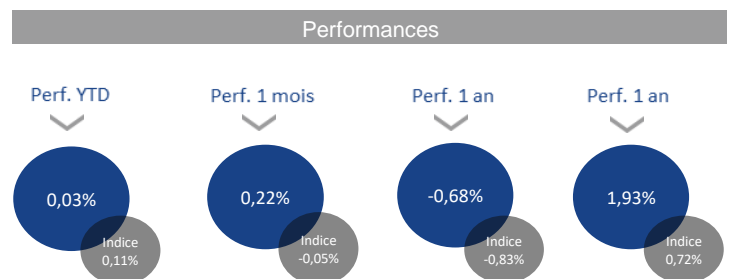
Le Stoxx Europe 600 termine le mois en hausse de 3.00%, bénéficiant de publications de résultats nets supérieurs de 33% au consensus des analystes, tandis que sur le marché obligataire, le taux OAT 10 ans a progressé de 10 points de base pour terminer à -0,10%.

Le prix du baril WTI a progressé de 5.8% sur la période pour finir à 42.6 USD/baril.

Durant ce mois d'août, le portefeuille a profité du rétrécissement des spreads de crédit, compensant largement la remontée marginale des taux d'intérêt des emprunts d'Etat. Quelques opérations ont été effectuées dans la dernière semaine pour poursuivre la réduction de la poche Etat avec la vente de deux lignes de Slovaquie (rendements autour de -0,56%) et une ligne de Belgique (rendement de -0,61%). Ces ventes ont financé l'achat de primaire (BNP à 0,60% et Athene à 1,14%). Ainsi le portefeuille a pu rattraper environ 0,27% sur l'indice, ce qui a permis d'effacer la contre performance liée à la crise sanitaire.

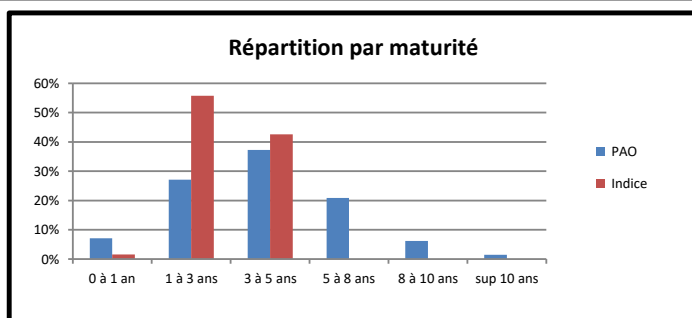
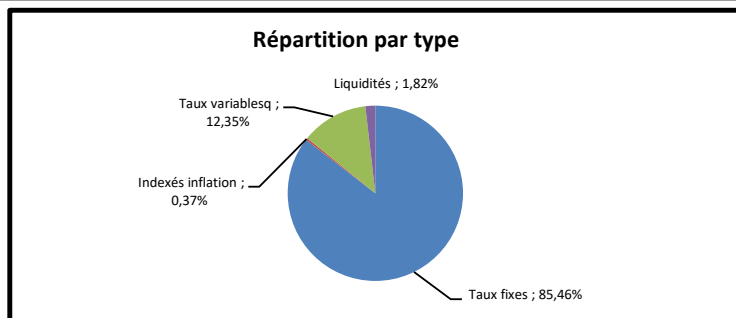
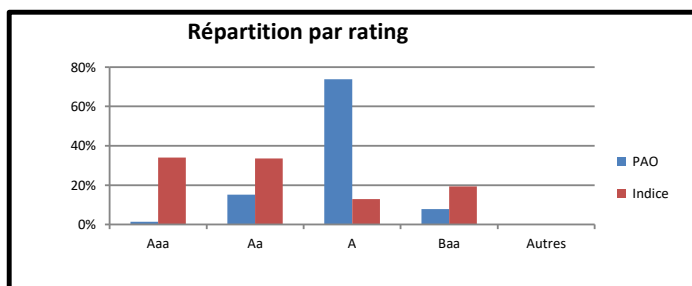
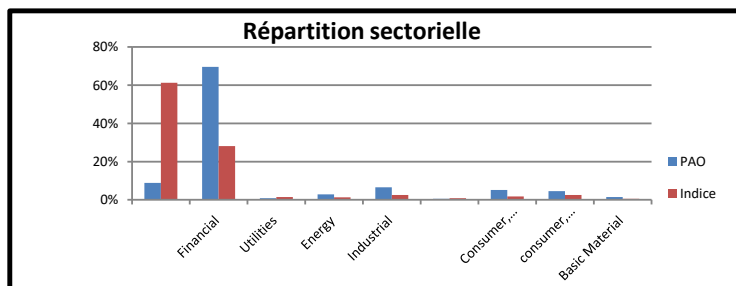
Analyse de la performance et indicateurs de risques

Répartition des actifs		
Allocation	Obligations taux fixe	85,5%
	Obligation inflation	0,4%
	Obligations taux variable	12,3%
	Obligations d'Etat	8,9%
	Obligations crédit	89,3%
	Liquidités	1,8%
Portefeuille	Maturité moyenne	4,12
	Sensibilité	3,66
	Taux actuariel	0,36%



Les performances passées ne sont pas un indicateur fiable des performances futures. Les performances sont calculées nettes de frais de gestion. Les OPCVM ne sont pas garantis en capital. Pour plus d'informations, les prospectus, le(s) DICI (Document d'Information Clé pour l'Investisseur), le règlement/statuts, les rapports annuels et semestriels des OPCVM sont disponibles sur notre site internet www.prevaalfinance.fr. Ce document est destiné à des clients professionnels. Il ne peut être reproduit, diffusé, communiqué, en tout ou partie, sans autorisation préalable de la société de gestion.

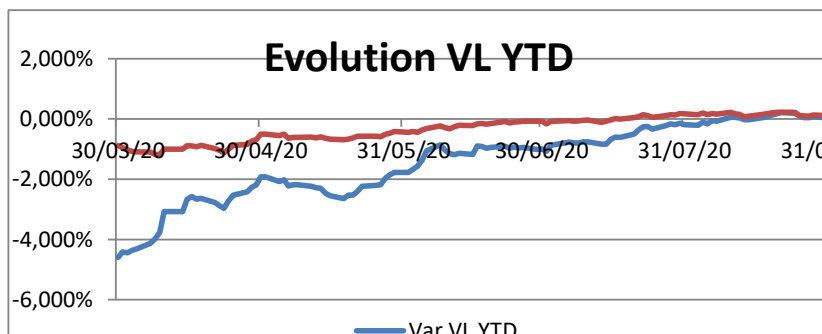
Revue des expositions du portefeuille



10 plus importants émetteurs

Émetteur	Fonds (%)
BNP PARIBAS	3,7%
ALLIANZ SE	3,7%
BANK OF AMERICA CORP	2,7%
HSBC HOLDINGS PLC	2,5%
WELLS FARGO & COMPANY	2,4%
UBS GROUP AG	2,3%
UNIBAIL-RODAMCO SE	2,2%
BPCE SA	2,2%
AGENCE FRANCE LOCALE	1,9%
GOLDMAN SACHS GROUP INC	1,8%

de l'allocation stratégique



L'équipe de gestion



Guericc Thouvenin

Gérant
Actuaire
34 ans d'expérience
Depuis juillet 2007 au sein du groupe B2V en tant que gérant obligataire
Gérant monétaire et obligataire à la BUE (groupe CIC), responsable de la gestion de taux chez Magdebourg (groupe Humanis), directeur des la gestion de taux et des mandats chez AGICAM (groupe AG2R La Mondiale)



Ewen Picaut

Gérant
Master 2 Techniques Financières et Bancaires - Panthéon Assas,
Master 2 Télécom & Management SudParis en partenariat avec Dauphine
Depuis 2013 au sein du groupe B2V

Caractéristiques

Forme juridique	FCP
Code ISIN	FR0007457387
Ticker Bloomberg	
Indice de Référence	B15ETREU
Devise de référence	EUR
Durée de placement	3 ans
Frais de gestion	0,13%
Frais de surperformance	Néant
Première souscription minimale	100 000 €
Droits d'entrée	4% TTC maximum non acquis au fonds
Société de Gestion	Prevaal Finance SAS
Dépositaire / Valorisateur	CACEIS
Fréquence de valorisation	Journalière
Souscription/rachat	11h00 en J-2, à VL inconnue
Contact	CACEIS Bank, 1-3, Place Valhubert - 75013 Paris

Source : CACEIS, Bloomberg, Prevaal Finance

